



TRIDAYA
SINERGI

Marketing Plan

PT Tridaya Sinergi Indonesia

Agenda

- 1. Profile Perusahaan**
- 2. Produk TSI**
- 3. Membership**
- 4. Komisi dan Bonus**

01. | Profile Perusahaan

PT Tridaya Sinergi Indonesia

www.tridayasinergi.com

PT Tridaya Sinergi Indonesia adalah Perusahaan Direct Selling & Network Marketing yang telah mengantungi izin resmi dari Pemerintah Republik Indonesia dalam SIUPL :
197/SIPT/SIUPL/12/2020 dengan berbasis pada produk berkualitas dan support system yang dapat diikuti oleh seluruh mitranya.

PT Tridaya Sinergi Indonesia
www.tridayasinergi.com



TRIDAYA
SINERGI

PT Tridaya Sinergi Indonesia

Kantor Pusat - Tasikmalaya

Jl. AH. Nasution KM. 8, RT 04 RW 06 Kel. Cipari
Kec Mangkubumi, Tasikmalaya, 46181
Telephone: 0265 347877

Kantor Operational - Bandung

Jl. Sukamulya No. 44 A-B Pasteur, Bandung, 40163
Telephone: 022 878 01603
FAX: 022 878 01602

SMS Center : 0896 566 33000

E-mail : tsi@tridayasinergi.com

Website : www.tridayasinergi.com



**Badrul Ulum**

Chairman

**KH. R. Abdul Malik**

Commissioner

**Badrul Muttaqin**

Chief Executive Officer

Menjadi Perusahaan yang bermanfaat bagi masyarakat melalui Sistem Penjualan Langsung dan Pemasaran Berjenjang yang *mudah, terjangkau, dan telah terbukti.*



Membuka peluang usaha sebesar-besarnya dan sebanyak-banyaknya melalui kemitran Tridaya Sinergi dengan sistem Penjualan Langsung dan Pemasaran Berjenjang



Mengelola usaha inti dan pelayanan kemitraan dengan amanah dan professional.



Membina Mitra Tidaya Sinergi dalam pemahaman atas Produk dan Strategi Pemasaran melalui pelatihan yang terstandarisasi.

Keunggulan TSI

www.tridayasinergi.com



Perusahaan yang kuat, tanpa investor dan tanpa hutang kepada pihak Bank maupun pihak ke-3 lainnya.



Manajemen yang amanah (Distribusi Produk, Pengelolaan Point, Member TSI Bonus/ Komisi/ Royalti).



Produk yang berkualitas dan Legal.



Sistem Pemasaran secara Jaringan yang Murah, Mudah dan dapat diwariskan.



Dukungan Teknologi Informasi yang handal dan aman.



Dukungan Pelatihan yang terstandarisasi dan siap menghantarkan para Member TSI menjadi pengusaha jaringan yang tangguh, berwawasan luas dan berkarakter.

02. | Produk TSI

Produk SIN TSI

www.tridayasinergi.com

SIN TSI adalah produk yang diciptakan oleh PR UD Putra Bintang Timur yang unggul dalam aroma dan cita rasa, khusus untuk dijual secara langsung kepada konsumen oleh Member PT Tridaya Sinergi Indonesia.

PT Tridaya Sinergi Indonesia telah memegang penunjukkan secara resmi melalui surat penunjukkan resmi dengan nomor : 076/SIN-PBT/HRD/XII/2020.



TRIDAYA
SINERGI



Keunggulan Produk

www.tridayasinergi.com

Produk-produk TSI menjadi unik karena dibuat menggunakan saus yang berasal dari rempah-rempah khusus yang tidak ada pada produk sejenis lainnya sehingga menghasilkan Cita Rasa dan Aroma yang khas.



Produk Legal

Seluruh Produk TSI telah terdaftar di Direktorat Jenderal Bea dan Cukai.



Produk Konsumtif

TSI memilih produk unggulan SIN yang merupakan produk Rokok dengan tingkat Repeat Order setiap hari.



Produk Eksklusif

Hanya dipasarkan melalui PT Tridaya Sinergi Indonesia dan tidak diperjualbelikan selain oleh Member TSI.



Layanan Purna Jual

Senantiasa menjaga kualitas produk. Kami menerima retur, jika ditemukan produk-produk yang dibawah standar kelayakan.



100% Indonesia

Seluruh Produk TSI merupakan Karya Anak Bangsa.



Harga Terjangkau

Perbandingan Harga Produk TSI dengan Produk sejenis yang beredar di Indonesia tidak lebih dari dua kali.

Sin Platinum TSI

Jenis Hasil Tembakau

Sigaret Kretek Tangan (SKT)

Produsen

PR UD Putra Bintang Timur, Malang – Indonesia

No. NPPBKC : 024803314-070600-9120106951689

Keputusan Penetapan Tarif Cukai Hasil Tembakau

- **Nomor : 1824/WBC.12/KPP.MC.01/TRF/2021**
- **Tanggal : 18-12-2021**

Harga Produk

- **Harga Member : Rp 16.850,-**
- **Jumlah Point : 1 Point**



Sin Kujang Mas TSI

Jenis Hasil Tembakau

Sigaret Kretek Tangan (SKT)

Produsen

PR UD Putra Bintang Timur, Malang – Indonesia

No. NPPBKC : 024803314-070600-9120106951689

Keputusan Penetapan Tarif Cukai Hasil Tembakau

- **Nomor : 1812/WBC.12/KPP.MC.01/TRF/2021**
- **Tanggal : 18-12-2021**

Harga Produk

- **Harga Member : Rp 16.850,-**
- **Jumlah Point : 1 Point**



Sin Sinergi Mind

Jenis Hasil Tembakau

Sigaret Kretek Mesin (SKM)

Produsen

PR UD Putra Bintang Timur, Malang – Indonesia

No. NPPBKC : 024803314-070600-9120106951689

Keputusan Penetapan Tarif Cukai Hasil Tembakau

- **Nomor : 2750/WBC.12/KPP.MC.01/TRF/2021**
- **Tanggal : 27-12-2021**

Harga Produk

- **Harga Member : Rp 22.550,-**
- **Jumlah Point : 1 Point**



Sin Provost 19 TSI

Jenis Hasil Tembakau

Sigaret Kretek Tangan (SKT)

Produsen

PR UD Putra Bintang Timur, Malang – Indonesia

No. NPPBKC : 024803314-070600-9120106951689

Keputusan Penetapan Tarif Cukai Hasil Tembakau

- **Nomor : 1825/WBC.12/KPP.MC.01/TRF/2021**
- **Tanggal : 18-12-2021**

Harga Produk

- **Harga Member : Rp 23.850,-**
- **Jumlah Point : 1 Point**





Sin Platinum Filter

Jenis Hasil Tembakau

Sigaret Kretek Mesin (SKM)

Produsen

PR UD Putra Bintang Timur, Malang – Indonesia

No. NPPBKC : 024803314-070600-9120106951689

Keputusan Penetapan Tarif Cukai Hasil Tembakau

- **Nomor : 2749/WBC.12/KPP.MC.01/TRF/2021**
- **Tanggal : 27-12-2021**

Harga Produk

- **Harga Member : Rp 21.450,-**
- **Jumlah Point : 1 Point**

Sin Sinergi Mind Menthol

Jenis Hasil Tembakau

Sigaret Kretek Mesin (SKM)

Produsen

PR UD Putra Bintang Timur, Malang – Indonesia

No. NPPBKC : 024803314-070600-9120106951689

Keputusan Penetapan Tarif Cukai Hasil Tembakau

- **Nomor : 2751/WBC.12/KPP.MC.01/TRF/2021**
- **Tanggal : 27-12-2021**

Harga Produk

- **Harga Member : Rp 23.550,-**
- **Jumlah Point : 1 Point**





Sin Trust

Jenis Hasil Tembakau

Sigaret Kretek Mesin (SKM)

Produsen

PR UD Putra Bintang Timur, Malang – Indonesia

No. NPPBKC : 024803314-070600-9120106951689

Keputusan Penetapan Tarif Cukai Hasil Tembakau

- **Nomor : 2752/WBC.12/KPP.MC.01/TRF/2021**
- **Tanggal : 27-12-2021**

Harga Produk

- **Harga Member : Rp 26.100,-**
- **Jumlah Point : 1 Point**

Sin Sapu Jagat

Jenis Hasil Tembakau

Sigaret Kretek Tangan (SKT)

Produsen

PR UD Putra Bintang Timur, Malang – Indonesia

No. NPPBKC : 024803314-070600-9120106951689

Keputusan Penetapan Tarif Cukai Hasil Tembakau

- **Nomor : 1826/WBC.12/KPP.MC.01/TRF/2021**
- **Tanggal : 18-12-2021**

Harga Produk

- **Harga Member : Rp 14.450,-**
- **Jumlah Point : 1 Point**



Sin Trust Menthol

Jenis Hasil Tembakau

Sigaret Kretek Mesin (SKM)

Produsen

PR UD Putra Bintang Timur, Malang – Indonesia

No. NPPBKC : 024803314-070600-9120106951689

Keputusan Penetapan Tarif Cukai Hasil Tembakau

- **Nomor : 2753/WBC.12/KPP.MC.01/TRF/2021**
- **Tanggal : 27-12-2021**

Harga Produk

- **Harga Member : Rp 26.600,-**
- **Jumlah Point : 1 Point**



Sin Kujang Mas Filter

Jenis Hasil Tembakau

Sigaret Kretek Mesin (SKM)

Produsen

PR UD Putra Bintang Timur, Malang – Indonesia

No. NPPBKC : 024803314-070600-9120106951689

Keputusan Penetapan Tarif Cukai Hasil Tembakau

- **Nomor : 2743/WBC.12/KPP.MC.01/TRF/2021**
- **Tanggal : 27-12-2021**

Harga Produk

- **Harga Member : Rp 21.450,-**
- **Jumlah Point : 1 Point**



Sin Krakatau

Jenis Hasil Tembakau

Sigaret Kretek Tangan (SKT)

Produsen

PR UD Putra Bintang Timur, Malang – Indonesia

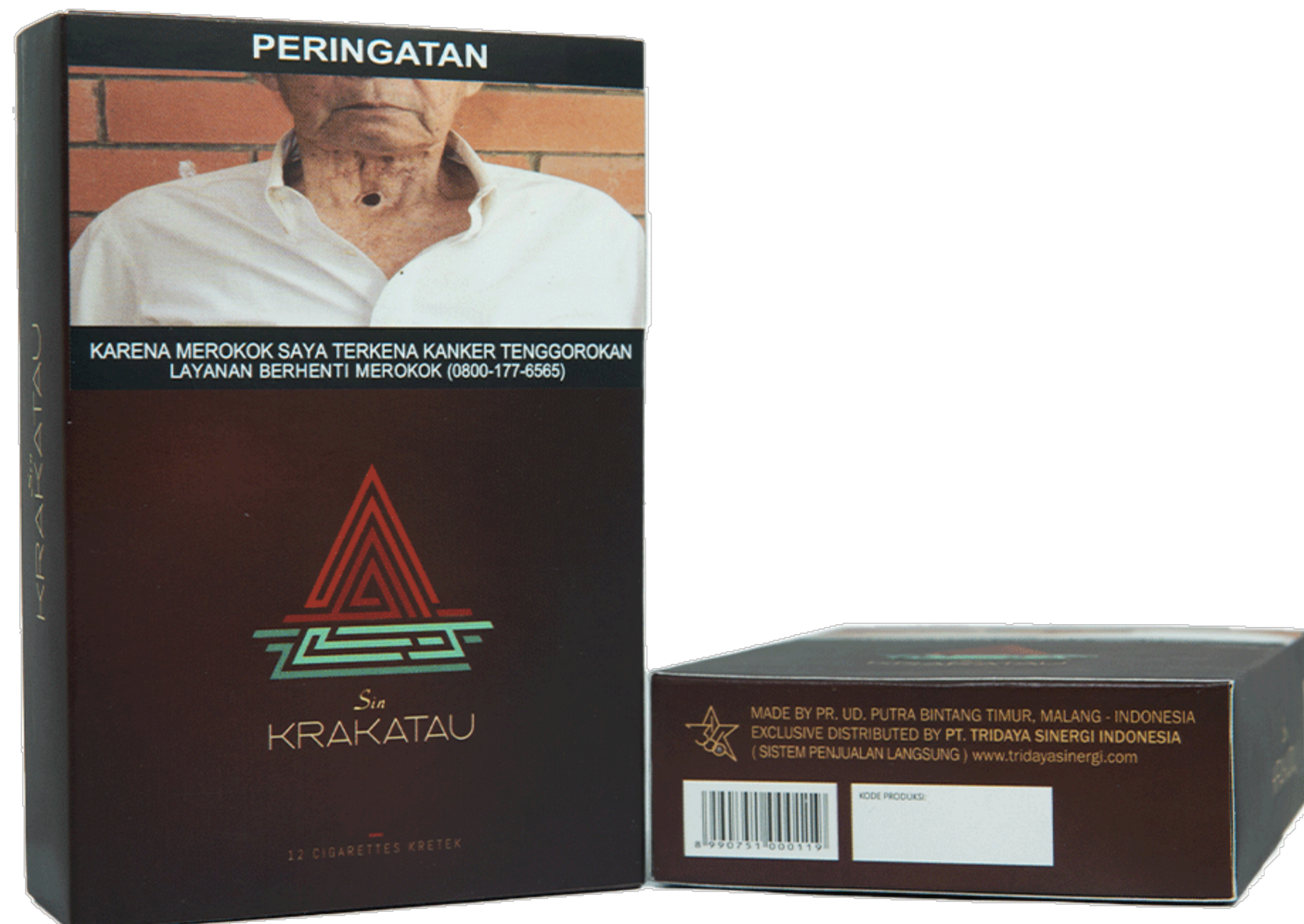
No. NPPBKC : 024803314-070600-9120106951689

Keputusan Penetapan Tarif Cukai Hasil Tembakau

- **Nomor : 1810/WBC.12/KPP.MC.01/TRF/2021**
- **Tanggal : 18-12-2021**

Harga Produk

- **Harga Member : Rp 57.100,-**
- **Jumlah Point : 2 Point**



Sin New Normal ORG

Jenis Hasil Tembakau

Sigaret Kretek Tangan (SKT)

Produsen

PR UD Putra Bintang Timur, Malang – Indonesia

No. NPPBKC : 024803314-070600-9120106951689

Keputusan Penetapan Tarif Cukai Hasil Tembakau

- **Nomor : 1818/WBC.12/KPP.MC.01/TRF/2021**
- **Tanggal : 18-12-2021**

Harga Produk

- **Harga Member : Rp 11.875,-**
- **Jumlah Point : 0,5 Point**



Sin New Normal Mind

Jenis Hasil Tembakau

Sigaret Kretek Mesin (SKM)

Produsen

PR UD Putra Bintang Timur, Malang – Indonesia

No. NPPBKC : 024803314-070600-9120106951689

Keputusan Penetapan Tarif Cukai Hasil Tembakau

- **Nomor : 1796/WBC.12/KPP.MC.01/TRF/2021**
- **Tanggal : 18-12-2021**

Harga Produk

- **Harga Member : Rp 19.550,-**
- **Jumlah Point : 1 Point**



Sin New Normal Menthol

Jenis Hasil Tembakau

Sigaret Kretek Mesin (SKM)

Produsen

PR UD Putra Bintang Timur, Malang – Indonesia

No. NPPBKC : 024803314-070600-9120106951689

Keputusan Penetapan Tarif Cukai Hasil Tembakau

- **Nomor : 1795/WBC.12/KPP.MC.01/TRF/2021**
- **Tanggal : 18-12-2021**

Harga Produk

- **Harga Member : Rp 22.750,-**
- **Jumlah Point : 1 Point**





Daftar Harga & Point Produk TSI

No.	Nama Produk	Harga Member per Bungkus (Rp)	Jumlah Point per Bungkus
1.	SIN PLATINUM TSI	16.850	1 Point
2.	SIN KUJANG MAS TSI	16.850	1 Point
3.	SIN SINERGI MIND	22.550	1 Point
4.	SIN PROVOST 19 TSI	23.850	1 Point
5.	SIN PLATINUM FILTER	21.450	1 Point
6.	SIN SINERGI MIND MENTHOL	23.550	1 Point
7.	SIN TRUST	26.100	1 Point
8.	SIN SAPU JAGAT	14.450	1 Point
9.	SIN TRUST MENTHOL	26.600	1 Point
10.	SIN KUJANG MAS FILTER	21.450	1 Point
11.	SIN KRAKATAU	57.100	2 Point
12.	SIN NEW NORMAL ORG	11.875	0.5 Point
13.	SIN NEW NORMAL MIND	19.550	1 Point
14.	SIN NEW NORMAL MENTHOL	22.750	1 Point

Catatan:

- Daftar Harga ini berlaku tahun 2022.
- Point adalah nilai yang digunakan untuk menghitung Komisi / Bonus Member.
- Untuk menghitung Bonus Pay out max, 1 Point = Rp. 14.450,- (Diambil dari Nilai Point Terkecil).

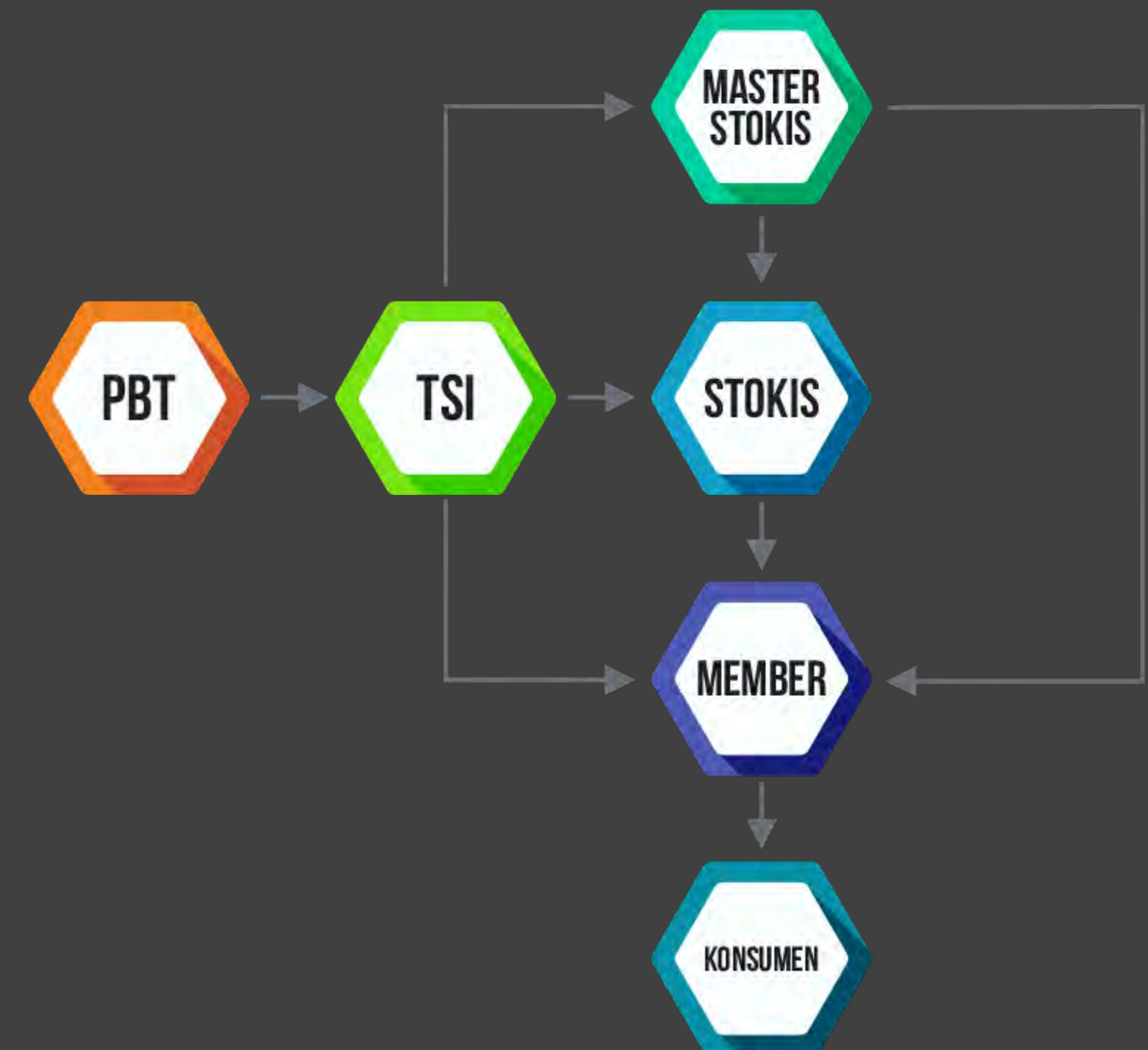
Alur Distribusi Produk

www.tridayasinergi.com

PT Tridaya Sinergi Indonesia (TSI) mendapatkan produk dari PR. UD. Putra Bintang Timur (PBT) berdasarkan Surat Penunjukan Distributor Resmi.

PT Tridaya Sinergi Indonesia melayani Membrnya secara langsung, maupun melalui Master Stokis atau Stokis.

Konsumen hanya dapat dilayani oleh Member TSI.



03. | Membership

Membership

www.tridayasinergi.com

Sistem Pemasaran yang dipilih oleh PT Tridaya Sinergi Indonesia adalah Sistem Penjualan Langsung dan Berjenjang.

PT Tridaya Sinergi Indonesia memiliki Marketing Plan yang terus diperbaharui dalam rangka penyesuaian dengan Regulasi dan Aturan yang telah ditetapkan oleh Pemerintah Republik Indonesia melalui Peraturan Menteri Perdagangan Republik Indonesia Nomor 70 Tahun 2019 Tentang Distribusi Barang Secara Langsung.

Syarat Menjadi Member

www.tridayasinergi.com



WNI – Minimal 18 tahun

Memiliki Kartu Identitas
Kependudukan yang Sah



Wajib Disponsori

Oleh Member yang
Masih aktif



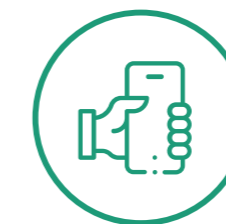
Mengisi Data dengan Benar

Menggunakan Kartu
Pendaftaran Member



Pendaftaran Hanya Satu Kali

Sesuai dengan Kartu Identitas



Nomor Handphone

dan alamat e-mail yang aktif



Rekening Bank

Atas nama diri sendiri
sesuai dengan KTP



Mempelajari & Memahami

Tentang produk dan Marketing Plan



Tidak Termasuk

dalam Struktur Organisasi TSI



Mendapat Persetujuan

dari Perusahaan

Pendaftaran Member

www.tridayasinergi.com

1.

Mengisi Formulir Pendaftaran Online

Mengisikan nomor-nomor yang tertera pada Kartu Registrasi Member.

2.

Melampirkan Copy KTP

Wajib mengisikan Nomor Identitas Kependudukan secara jujur dan benar, serta melampirkan Foto KTP terbaru.

3.

Biaya Pendaftaran

Sebesar Rp 10.000,- yang dibayarkan kepada Perusahaan. Calon Member akan mendapatkan Kartu Registrasi Member.

4.

Kartu Identitas Member

Kartu Registrasi Member berlaku sebagai Kartu Identitas Member TSI yang sah.

5.

Tenggang Waktu Pendaftaran Member

Diberikan kesempatan untuk mempertimbangkan kembali pendaftarannya sampai dengan 30 hari sejak tanggal pendaftarannya.

6.

Masa Berlaku Keanggotaan Member

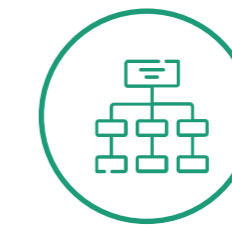
Berlaku selama satu tahun sejak tanggal Pendaftaran Member disetujui oleh Perusahaan (terverifikasi system).

Starter Kit Member

www.tridayasinergi.com



Company Profile



Marketing Plan



Brosur Produk



Formulir Pendaftaran



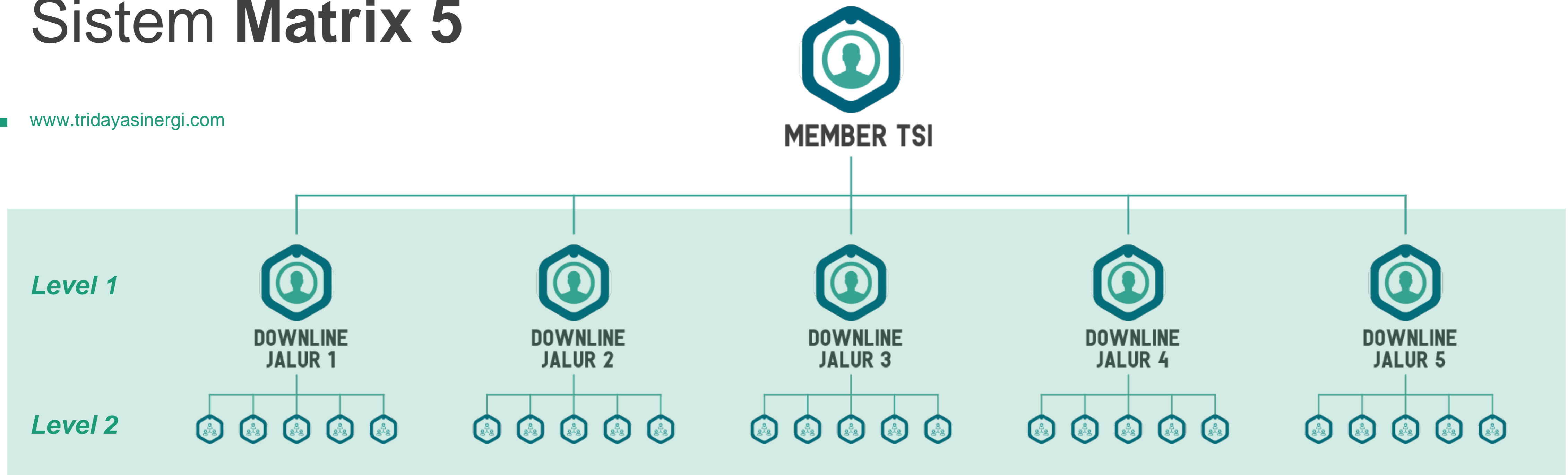
Kode Etik



Username & Password

Sistem Matrix 5

www.tridayasinergi.com



Member TSI hanya dapat memiliki Downline pada Level 1 maksimal 5 Mitra.

Bila mensponsori Member ke 6 dan seterusnya, maka ditempatkan pada Level 2 dan seterusnya.

Tingkatan Member

www.tridayasinergi.com



Syarat Umum Tingkatan Member :

1. Aktif melakukan pembelanjaan minimal 30 poin setiap bulannya.
2. Telah memiliki 5 downline pada Level 1.



President Director

Director

Senior Manager

Group Manager

Unit Manager

Member Baru

Persyaratan Tingkatan Member :

- Sudah **Terdaftar** melalui Pendaftaran Online di Website Resmi TSI.



President Director

Director

Senior Manager

Group Manager

Unit Manager

Member Baru

Persyaratan Tingkatan Member :

- Telah Memiliki 5 Downline Level 1
- Total Group Point per Jalur minimal 30 point akumulasi
- Perhitungan berdasarkan Belanja Pribadi dan Total Point per jalur dihitung sampai kedalaman 1 level
- Batas maksimal Point Belanja Pribadi yang dihitung adalah 180 poin



President Director

Director

Senior Manager

Group Manager

Unit Manager

Member Baru

Persyaratan Tingkatan Member :

- Telah **Memiliki 5 Downline Level 1**
- Total Point Group per Jalur **minimal 300 point akumulasi** tanpa batas waktu
- Perhitungan Total Point Group per jalur **dihitung sampai kedalaman 10 level**
- Batas Maksimal Total Point Group Gabungan 5 Jalur yang diperhitungkan adalah **2.250 point**



President Director

Director

Senior Manager

Group Manager

Unit Manager

Member Baru

Persyaratan Tingkatan Member :

- Telah **Memiliki 5 Downline Level 1**
- Total Point Group per Jalur **minimal 600 point akumulasi** tanpa batas waktu
- Perhitungan Total Point Group per jalur **dihitung sampai kedalaman 10 level**
- Batas Maksimal Total Point Group Gabungan 5 Jalur yang diperhitungkan adalah **4.500 point**



President Director

Director

Senior Manager

Group Manager

Unit Manager

Member Baru

Persyaratan Tingkatan Member :

- Telah **Memiliki 5 Downline Level 1**
- Total Point Group per Jalur **minimal 1.000 point akumulasi** tanpa batas waktu
- Perhitungan Total Point Group per jalur **dihitung sampai kedalaman 15 level**
- Total Point Group Gabungan **minimal mencapai 10.000 point**
- Batas Total Point Group Terkecil dari 5 Jalur yang diperhitungkan **maksimal 5.000 Point**
- Batas Total Point Group Terbesar dari 5 Jalur yang diperhitungkan **maksimal 50.000 Point**



President Director

Director

Senior Manager

Group Manager

Unit Manager

Member Baru

Persyaratan Tingkatan Member :

- Telah **Memiliki 5 Downline Level 1**
- Total Point Group per Jalur **minimal 5.000 point akumulasi** tanpa batas waktu
- Perhitungan Total Point Group per jalur **dihitung sampai kedalaman 15 level**
- Peraih Royalti President Director akan **tetap mendapatkan Komisi dan/atau Bonus Royalti Director**

04. | Komisi dan Bonus

Komisi dan/atau Bonus



1. Komisi Belanja : Rp. 825,- (5,71%)

Komisi Belanja adalah komisi yang diberikan kepada Member TSI atas pembelian produk pribadi dan downline hingga level 10 dan sampai dengan level 15 bagi Member TSI yang meraih Posisi Royalti Nasional Director .



2. Bonus Royalti Nasional : Rp. 425,- (2.94%)

Bonus Royalti Nasional adalah Bonus yang diperoleh Member TSI atas keberhasilan kinerja dalam melakukan penjualan langsung bersama groupnya. Dasar perhitungan Bonus Royalti Nasional ini diperhitungkan berdasarkan **Total Point Nasional**.



3. Bonus Star Builder Rp. 425,- (2,94%)

Terdapat 5 Bonus Star Builder antara lain Bintang 1, Bintang 2, Bintang 3 dan Bintang 4.dan Gugus Bintang . Dasar perhitungan Bonus MP Promotion ini diperhitungkan berdasarkan **Total Point Nasional**.

- Syarat mendapatkan Komisi dan/atau Bonus adalah dengan aktif melakukan pembelian produk minimal 30 poin setiap bulan.
- Masa perhitungan Komisi dan/atau Bonus adalah 1 (satu) bulan dan dihitung setiap tanggal 1 bulan berikutnya.
- Komisi dan/atau Bonus tersebut akan dibayarkan dengan cara Transfer Bank langsung kepada Member yang bersangkutan setiap bulan selambat-lambatnya tanggal 10.

A. | Komisi Belanja

a. Komisi Belanja

Komisi Belanja adalah komisi yang diberikan kepada **Member TSI atas Pembelian Produk Pribadi dan Downlinenya** hingga level 10 dan bagi member TSI yang telah meraih Posisi Royalti Nasional **DIRECTOR** Komisi Belanja dihitung sampai dengan level 15.

Level	Alokasi per Poin (Rp)	Persyaratan Tambahan
Pribadi	Rp 100,-	-
Level 1	Rp 100,-	-
Level 2	Rp 100,-	-
Level 3	Rp 100,-	-
Level 4	Rp 100,-	-
Level 5	Rp 50,-	-
Level 6	Rp 50,-	-
Level 7	Rp 50,-	-
Level 8	Rp 50,-	-
Level 9	Rp 50,-	-
Level 10	Rp 50,-	-
Level 11	Rp 5,-	Telah meraih Posisi Royalti Nasional Director.
Level 12	Rp 5,-	Telah meraih Posisi Royalti Nasional Director.
Level 13	Rp 5,-	Telah meraih Posisi Royalti Nasional Director.
Level 14	Rp 5,-	Telah meraih Posisi Royalti Nasional Director.
Level 15	Rp 5,-	Telah meraih Posisi Royalti Nasional Director.

Level		Poin Belanja	Bonus Belanja (Rp)	
Anda		1 poin	1 x Rp 100,-	= Rp 100,-
Level 1		30 poin	30 x Rp 100,-	= Rp 3.000,-
Level 2		5 poin	5 x Rp 100,-	= Rp 500,-
Level 3		20 poin	20 x Rp 100,-	= Rp 2.000,-
Level 4		60 poin	60 x Rp 100,-	= Rp 600,-
Level 5		30 poin	30 x Rp 50,-	= Rp 1.500,-
Level 6		45 poin	45 x Rp 50,-	= Rp 2.250,-
Level 7		120 poin	120 x Rp 50,-	= Rp 6.000,-
Level 8		30 poin	30 x Rp 50,-	= Rp 1.500,-
Level 9		8 poin	8 x Rp 50,-	= Rp 400,-
Level 10		11 poin	11 x Rp 50,-	= Rp 550,-
Total		360 poin	=	Rp 23.800,-

Penerapan Komisi Belanja

Apabila pada bulan berjalan Anda berbelanja 1 Poin, Anda mendapatkan **Komisi Belanja Pribadi** sebesar :
Rp. 100,- x 1 Poin = Rp. 100,-.

Anda juga akan mendapatkan Komisi Belanja dari Penjualan Group Anda hingga kedalaman 10 level (dalam contoh = 360 poin).

Maka, Komisi yang akan Anda peroleh pada bulan berjalan adalah sebesar **Rp. 23.800,-**

1 Pay Out Bonus Belanja

No.	Jenis Bonus	Alokasi Bonus (Rp)	Pay Out (%)
			(Harga Produk / Alokasi Bonus)
1.	Bonus Belanja Pribadi	Rp 100	0,69%
2.	Bonus Belanja Level 1	Rp 100	0,69%
3.	Bonus Belanja Level 2	Rp 100	0,69%
4.	Bonus Belanja Level 3	Rp 100	0,69%
5.	Bonus Belanja Level 4	Rp 100	0,69%
6.	Bonus Belanja Level 5	Rp 50	0,35%
7.	Bonus Belanja Level 6	Rp 50	0,35%
8.	Bonus Belanja Level 7	Rp 50	0,35%
9.	Bonus Belanja Level 8	Rp 50	0,35%
10.	Bonus Belanja Level 9	Rp 50	0,35%
11.	Bonus Belanja Level 10	Rp 50	0,35%
12.	Bonus Belanja Level 11	Rp 5	0,03%
13.	Bonus Belanja Level 12	Rp 5	0,03%
14.	Bonus Belanja Level 13	Rp 5	0,03%
15.	Bonus Belanja Level 14	Rp 5	0,03%
16.	Bonus Belanja Level 15	Rp 5	0,03%
Total Payout Bonus Belanja		Rp 825	5,71%

Berdasarkan Asumsi Produk
SIN SAPU JAGAT Harga Rp 14.450,-

B. | **Bonus Royalti Nasional**

b. Bonus Royalti Nasional

Bonus Royalti Nasional adalah Bonus yang diperoleh Member TSI atas keberhasilan kinerja dalam melakukan penjualan langsung bersama groupnya.

Dasar perhitungan Bonus Royalti Nasional ini diperhitungkan berdasarkan Total Poin Nasional.

DIRECTOR

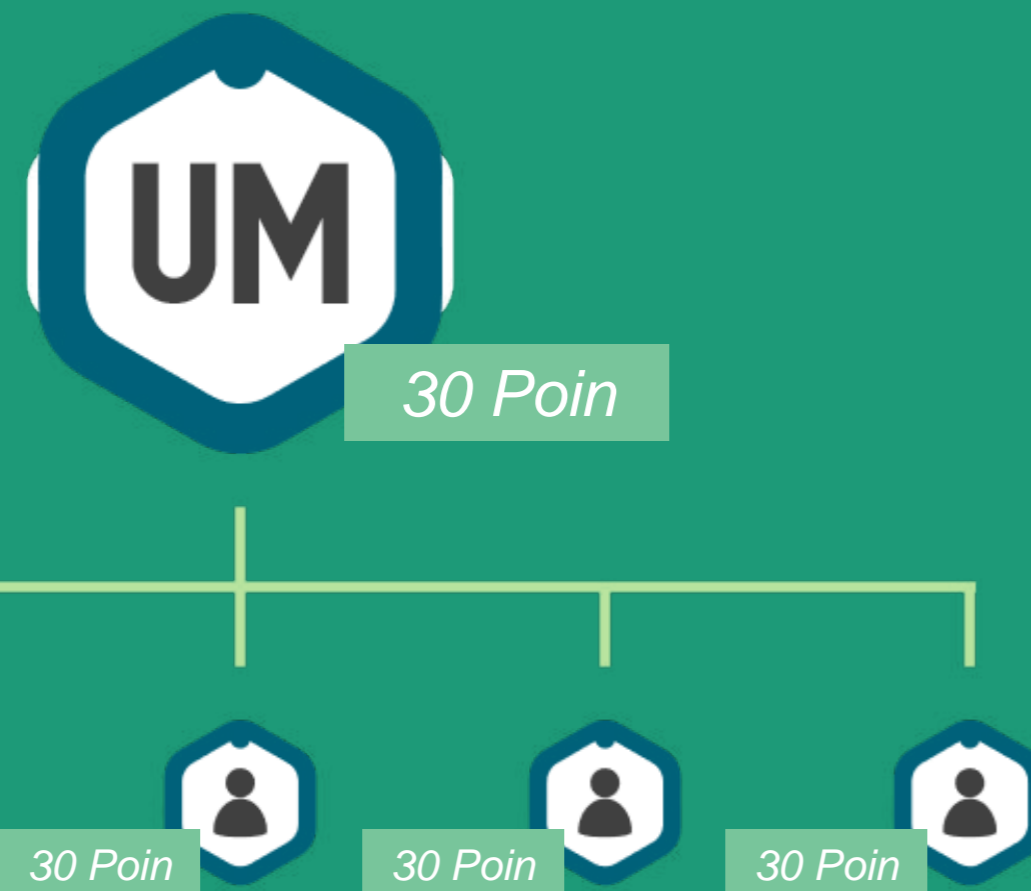
GROUP
MANAGER

PRESIDENT
DIRECTOR

SENIOR
MANAGER

UNIT
MANAGER



Ilustrasi

1. Bonus Unit Manager

Ketentuan Bonus Royalti

Persyaratan :

- Telah memiliki 5 Downline Level 1
- Total Poin per Jalur \geq 30 poin
- Perhitungan berdasarkan belanja pribadi dan belanja downline level 1 saja
- Batas maksimal Poin Belanja yang dihitung adalah 180 poin
- Alokasi Bonus Unit Manager (UM) = Rp 50,- per poin



Formula Bonus Royalti Unit Manager

$$(Rp\ 50,- \times \Sigma On) \times (\Sigma Bp / \Sigma Op)$$

Keterangan Formula :

- Rp 50,- : Jumlah Royalti Unit Manager tiap poin.
- ΣOn : Jumlah Total Omzet Penjualan Nasional pada bulan berjalan.
- ΣBp : Jumlah Total Poin Pribadi Anda pada bulan berjalan.
- ΣOp : Jumlah Total Poin Pribadi Peraih Bonus Unit Manager pada bulan berjalan.



Penerapan Formula Bonus Royalti Unit Manager

Total Omzet Penjualan Nasional	: 2.188.088,5 poin
Poin Pribadi Anda	: 30 poin
Poin Pribadi Anda setelah terkena Batas Maksimal Unit Manager	: 30 poin
Total Poin Pribadi Peraih Bonus Unit Manager	: 697.884 poin

Bonus Royalti Unit Manager

$$(\text{Rp } 50,- \times 2.188.088,5) \times (30 / 697.884)$$

$$= \text{Rp } 4.702,98,-$$



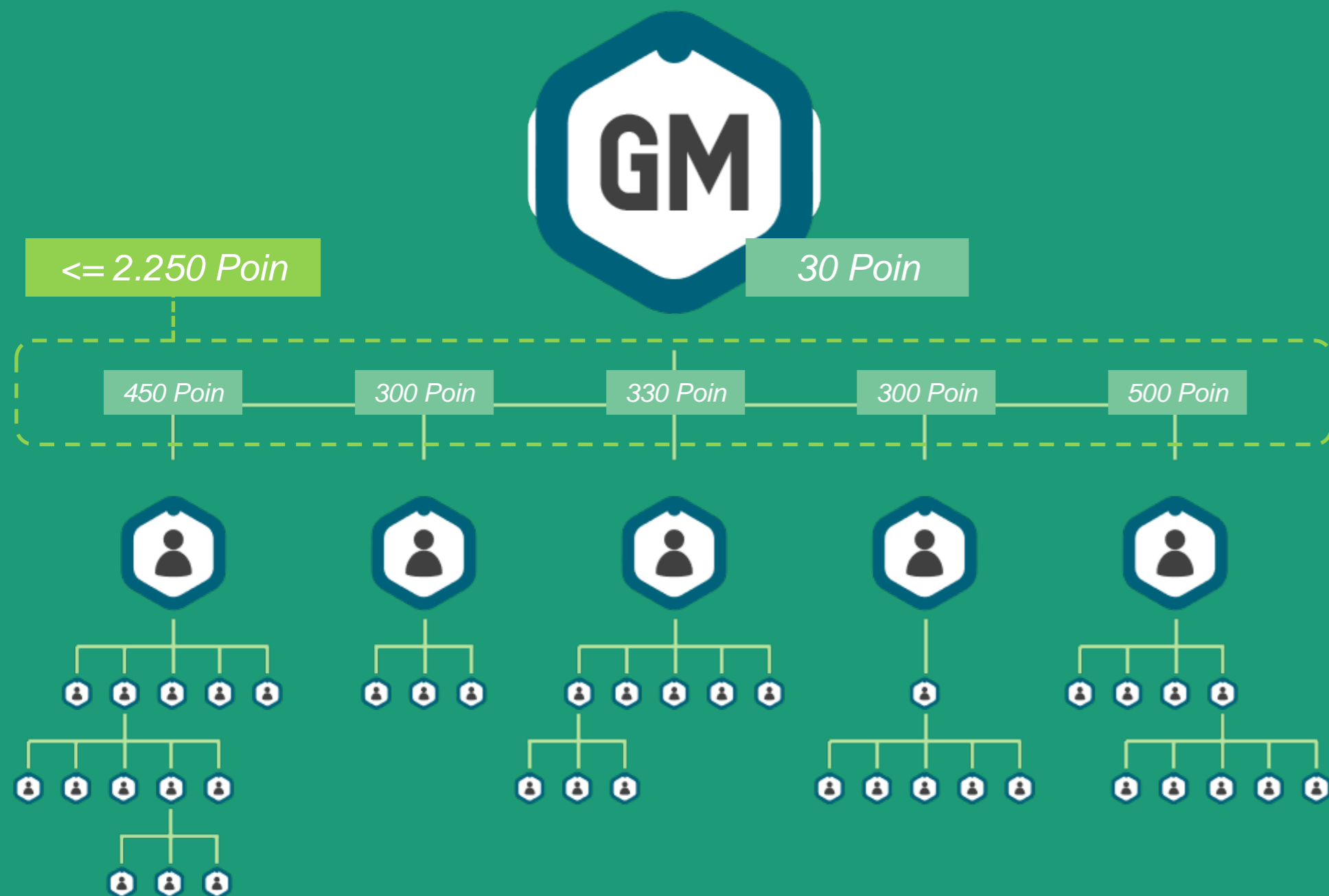
Penerapan Pay Out Royalti Nasional Unit Manager

Berdasarkan Asumsi : Produk SIN SAPU JAGAT Harga Rp 14.450,-

Pay Out Bonus Unit Manager
Alokasi Bonus (Rp) / Harga Produk

RP 50,- / Rp 14.450,-
= 0,0035
= **0,35 %**

Ilustrasi



2. Bonus Group Manager

Ketentuan Bonus Royalti

Persyaratan :

- Telah memiliki 5 Downline Level 1
- Total Poin Group per Jalur minimal 300 poin
- Perhitungan Total Poin Group per Jalur dihitung sampai kedalaman 10
- Batas Maksimal Total Poin Group Gabungan 5 Jalur yang diperhitungkan adalah 2.250 Poin
- Alokasi Bonus Group Manager = Rp 50,- per Poin

Formula Bonus Royalti Group Manager

$$(Rp\ 50,- \times \Sigma On) \times (\Sigma Og / \Sigma Op)$$

Keterangan Formula :

- Rp 50,- : Jumlah Royalti Group Manager tiap poin.
- ΣOn : Jumlah Total Omzet Penjualan Nasional pada bulan berjalan.
- ΣOg : Jumlah Total Omzet Group Anda pada bulan berjalan.
- ΣOp : Jumlah Total Poin Pribadi Peraih Bonus Group Manager pada bulan berjalan.



Penerapan Formula Bonus Royalti Group Manager

Total Omzet Penjualan Nasional	: 2.188.088,5 poin
Omzet Group Anda yang sebenarnya	: 471.968,5 poin
Omzet Group Anda setelah terkena Batas Maksimal Group Manager	: 2.250,0 poin
Total Poin Pribadi Peraih Bonus Group Manager	: 1.517.740,5 poin

Bonus Royalti Group Manager

$$(\text{Rp } 50,- \times 2.188.088,5) \times (2.250,0 / 1.517.740,5)$$

$$= \text{Rp } 162.188,43,-$$



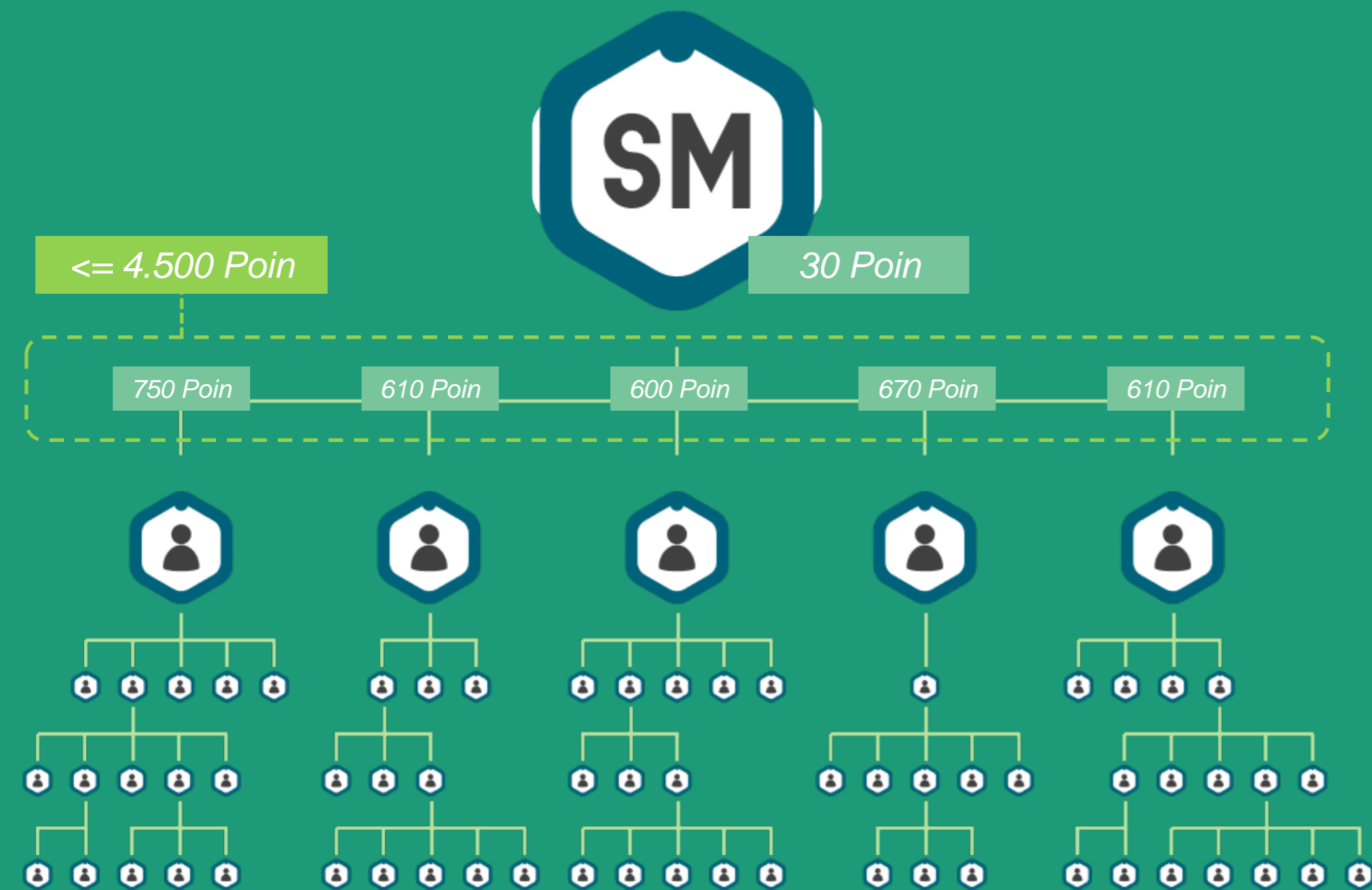
Penerapan Pay Out Royalti Nasional Group Manager

Berdasarkan Asumsi : Produk SIN SAPU JAGAT Harga Rp 14.450,-

Pay Out Bonus Group Manager
Alokasi Bonus (Rp) / Harga Produk

RP 50,- / Rp 14.450,-
= 0,0035
= **0,35 %**

Ilustrasi



3 Bonus Senior Manager

Ketentuan Bonus Royalti

Persyaratan :

- Telah memiliki 5 Downline Level 1
- Total Poin Group per Jalur minimal 600 Poin
- Perhitungan Total Poin Group per Jalur dihitung sampai kedalaman 10 level
- Batas Maksimal Total Poin Group Gabungan 5 Jalur yang diperhitungkan adalah 4.500 Poin
- Diterapkannya Bonus Konsistensi
- Total Alokasi Bonus Senior Manager sebesar Rp 75,- (Alokasi Bonus Senior Manager = Rp. 25,- per Poin ditambah Rp. 50,- sebagai Bonus Konsistensi Senior Manager.)

Formula Bonus Royalti Senior Manager

BSM + B.Konsistensi_SM

BSM	=	$(Rp\ 25,- \times \Sigma On) \times (\Sigma Og / \Sigma Op)$
SM_P1	=	$((Rp\ 50,- \times \Sigma On) / \Sigma JP) \times 1/3$, <u>atau</u>
B.Konsistensi_SM	SM_P2	= $((Rp\ 50,- \times \Sigma on) - (SM_P1 \times \Sigma JP1)) / (\Sigma JP2 + \Sigma JP3) \times 2/3$, <u>atau</u>
	SM_P3	= $((Rp\ 50,- \times \Sigma on) - (SM_P1 \times \Sigma JP1)) - (SM_P2 \times \Sigma JP2)) / \Sigma JP3$

Keterangan Formula :

- Rp 25,- : Nominal Royalti Senior Manager tiap poin.
- ΣOn : Jumlah Total Omzet Penjualan Nasional pada bulan berjalan.
- ΣOg : Jumlah Total Omzet Group Anda pada bulan berjalan.
- ΣOp : Jumlah Total Poin Pribadi Peraih Bonus Royalti SM pada bulan berjalan.
- Rp 50,- : Nominal Royalti Konsistensi Senior Manager tiap poin.
- ΣJP : Jumlah Peraih Konsistensi Bonus SM pada bulan berjalan. (174 Peraih)
- $\Sigma JP1$: Jumlah Peraih Konsistensi Bonus SM 1 kali. (27 Peraih)
- $\Sigma JP2$: Jumlah Peraih Konsistensi Bonus SM 2 kali. (13 Peraih)
- $\Sigma JP3$: Jumlah Peraih Konsistensi Bonus SM 3 kali. (134 Peraih)
- SM_P1 : Jumlah Bonus yang didapat peraih Konsistensi SM 1 kali.
- SM_P2 : Jumlah Bonus yang didapat peraih Konsistensi SM 2 kali.
- SM_P3 : Jumlah Bonus yang didapat peraih Konsistensi SM 3 kali.

Penerapan Formula Bonus Royalti Senior Manager

Total Omzet Penjualan Nasional	: 2.188.088,5 poin
Omzet Group Anda yang sebenarnya	: 471.968,5 poin
Omzet Group Anda setelah terkena Batas Maksimal Group Manager	: 2.250,0 poin
Total Poin Pribadi Peraih Bonus Group Manager	: 1.517.740,5 poin

➤ **Bonus Senior Manager (BSM)**

$(Rp. 25,- \times 2.188.088,5) \times (4.500,0 / 682.136,5)$

= Rp 360.866,13,-

➤ **Bonus Konsistensi_SM**

$((Rp. 50,- \times 2.188.089) - (209.587 \times 27)) - (470.501 \times 13) / 134$

= Rp 728.575,05,-

Bonus Royalti Senior Manager

BSM + B.Konsistensi_SM

Rp 360.866,13,- + Rp 728.575,05,-

= Rp 1.089.441,17,-



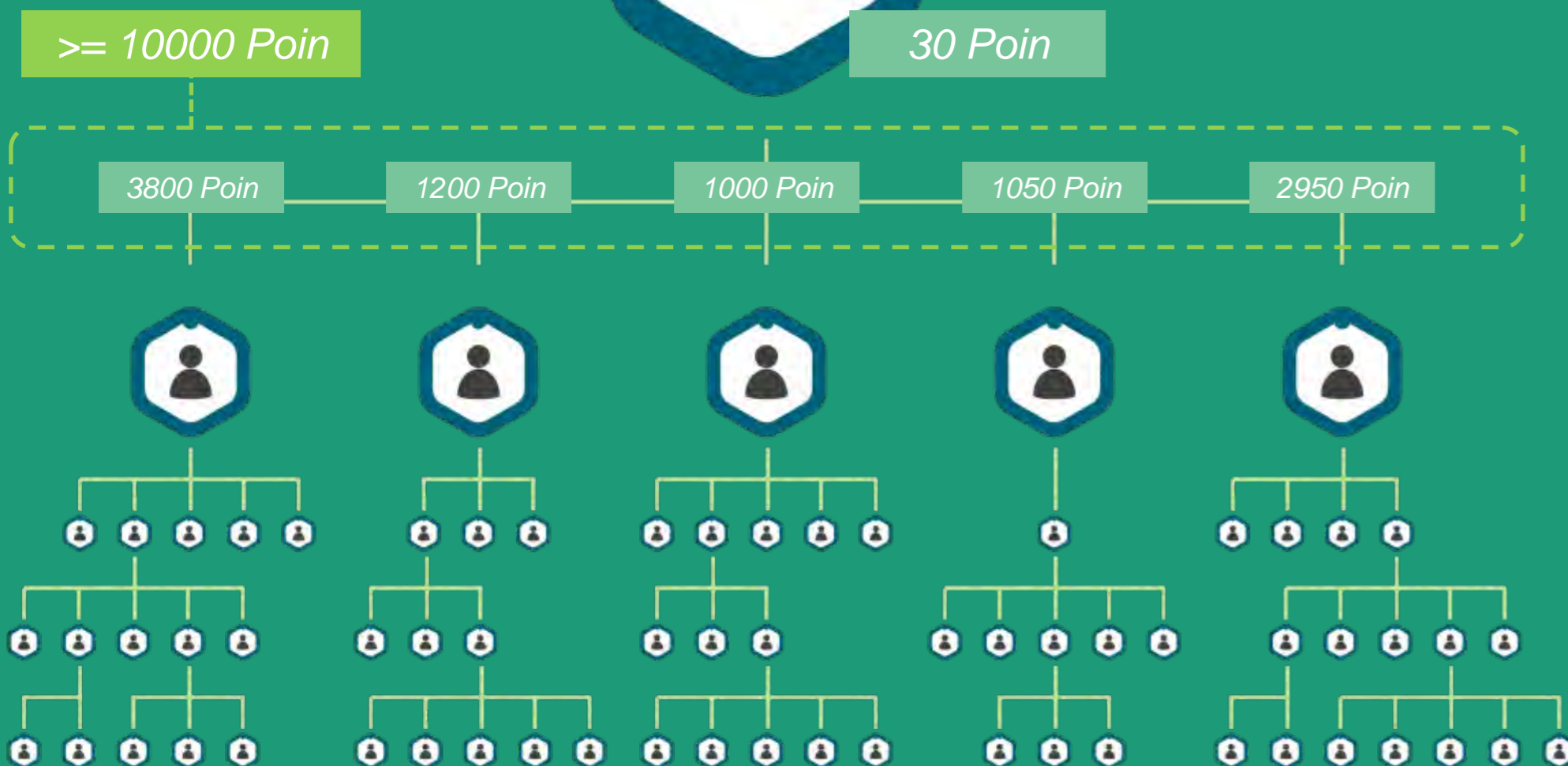
Penerapan Pay Out Royalti Nasional Senior Manager

Berdasarkan Asumsi : Produk SIN SAPU JAGAT Harga Rp 14.450,-

Pay Out Bonus Senior Manager
Alokasi Bonus (Rp) / Harga Produk

RP 75,- / Rp 14.450,-
= 0,0052
= **0,52 %**

Ilustrasi



4. Bonus Director

Ketentuan Bonus Royalti

Persyaratan :

- Telah memiliki 5 Downline Level 1
- Total Poin Group per Jalur minimal 1.000 Poin
- Perhitungan Total Poin Group per jalur dihitung sampai kedalaman 10 level
- Total Poin Group Gabungan minimal mencapai 10.000 Poin
- Batas Total Poin Group terkecil dari 5 jalur yang diperhitungkan maksimal 5.000 Poin
- Batas Total Poin Group terbesar dari 5 jalur yang diperhitungkan maksimal 50,000 Poin
- Diterapkannya Bonus Konsistensi
- Total Alokasi Bonus Director sebesar Rp 190,- (Alokasi Bonus Director = Rp 90,- per Poin ditambah Rp 100,- sebagai Bonus Konsistensi Director)
- Berlaku Sistem Kompres

Formula Bonus Royalti Director

ID + JOGM + TOG + B.Konsistensi_DR

Insentif Director (ΣID)	=	$(Rp\ 25,- \times \Sigma On) / \Sigma Jp$
Berdasarkan Jalur Total Poin Minimal ($\Sigma JOGM$)	=	$(Rp\ 40,- \times \Sigma On) \times (\Sigma Ogmin / \Sigma Opmin)$
Berdasarkan Total Poin Group (ΣTOG)	=	$(Rp\ 25,- \times \Sigma On) \times (\Sigma Og / \Sigma Op)$
	Dir_P1	= $((Rp\ 100,- \times \Sigma On) / \Sigma JP) \times 1/3$, <u>atau</u>
B.Konsistensi_DR	Dir_P2	= $((Rp\ 100,- \times \Sigma on) - (Dir_P1 \times \Sigma JP1)) / (\Sigma JP2 + \Sigma JP3) \times 2/3$, <u>atau</u>
	Dir_P3	= $((Rp.\ 100,- \times \Sigma on) - (Dir_P1 \times \Sigma JP1)) - (Dir_P2 \times \Sigma JP2)) / \Sigma JP3$

Keterangan Formula :

- Rp 25,- : Nominal Royalti Senior Manager tiap poin.
- ΣOn : Jumlah Total Omzet Penjualan Nasional pada bulan berjalan.
- ΣOg : Jumlah Total Omzet Group Anda pada bulan berjalan.
- $\Sigma Ogmin$: Jumlah Total Omzet Group Terendah Jalur Group Anda pada bulan berjalan (Max 5.000 Poin)
- ΣOp : Jumlah Total Poin Pribadi Peraih Bonus Royalti Director pada bulan berjalan
- $\Sigma Opmin$: Jumlah Total Omzet Terendah Jalur Group Peraih Bonus Royalti Director pada bulan berjalan
- Rp 100,- : Nominal Royalti Konsistensi Director tiap poin
- ΣJP : Jumlah Peraih Konsistensi Bonus Director pada bulan berjalan
- $\Sigma JP1$: Jumlah Peraih Konsistensi Bonus Director 1 kali
- $\Sigma JP2$: Jumlah Peraih Konsistensi Bonus Director 2 kali
- $\Sigma JP3$: Jumlah Peraih Konsistensi Bonus Director 3 kali
- Dir_P1 : Jumlah Bonus yang didapat peraih Konsistensi Director 1 kali
- Dir_P2 : Jumlah Bonus yang didapat peraih Konsistensi Director 2 kali
- Dir_P3 : Jumlah Bonus yang didapat peraih Konsistensi Director 3 kali

Penerapan Formula Bonus Royalti Director

Total Omzet Penjualan Nasional	2.188.088,5 poin
Omzet Group Anda yang sebenarnya	475.991,5 poin
Omzet Group Anda setelah terkena Batas Maksimal Director	50.000,0 poin
Omzet Group Minimal Anda yang sebenarnya	69.277,5 poin
Omzet Group Minimal Anda setelah terkena Batas Maksimal Director	5.000,0 poin
Total Poin Pribadi Peraih Bonus Director	463.774,5 poin
Jumlah Peraih Konsistensi Bonus Director	186 Peraih
Jumlah Peraih Konsistensi Bonus Director 1 kali	20 Peraih
Jumlah Peraih Konsistensi Bonus Director 2 kali	5 Peraih
Jumlah Peraih Konsistensi Bonus Director 2 kali	161 Peraih

➤ **Bonus Konsistensi DR**

$$(((Rp\ 100,- \times 2.188.089) - (392.131 \times 20)) - (847.254 \times 5)) / 161$$

Rp 1.284.037,07,-

Penerapan Formula Bonus Royalti Director

SEBELUM Proses Sistem Kompres
telah dilaksanakan.

- **Insentif Director (ID)**

$(Rp\ 25,- \times 2.188.088,5) / 185$

= Rp 295.687,64,-

- **Jalur Omzet Group Minimal (JOGM)**

$(Rp\ 40,- \times 2.188.088,5) / (5.000,0 / 461.218,0)$

= Rp 948.830,49,-

- **Total Omzet Group (TOG)**

$(Rp\ 25,- \times 2.188.088,5) / (50.000,0 / 4.056.916,5)$

= Rp 674.185,-

- **Total Peraihan Royalti Director (RDR)**

ID + JOGM + TOG

Rp 295.687,64,- + Rp 948.830,49,- + Rp 674.184,60,-

= Rp 1.918.702,72,-

SESUDAH Proses Sistem Kompres
telah dilaksanakan.

- **Insentif Director (ID)**

$(Rp\ 25,- \times 2.188.088,5) / 186$

= Rp 294.097,92,-

- **Jalur Omzet Group Minimal (JOGM)**

$(Rp\ 40,- \times 2.188.088,5) / (5.000,0 / 463.774,5)$

= Rp 943.600,18,-

- **Total Omzet Group (TOG)**

$(Rp\ 25,- \times 2.188.088,5) / (50.000,0 / 4.113.373,5)$

= Rp 664.931,26,-

- **Total Peraihan Royalti Director (RDR)**

ID + JOGM + TOG

Rp 294.097,92,- + Rp. 943.600,18,- + Rp. 664.931,26,-

= Rp 1.902.629,35,-

Penerapan Formula Bonus Royalti Director

➤ **Bonus Peraihan Royalti Direcrot (RDR)**

Rp 294.097,92,- + Rp. 943.600,18,- + Rp. 664.931,26,-

= Rp 1.902.629,35,-

➤ **Bonus Konsistensi DR**

$((Rp\ 100,- \times 2.188.089) - (392.131 \times 20)) - (847.254 \times 5) / 161$

= Rp 1.284.037,07,-

Total Bonus Director

RDR + B.Konsistensi_DR

Rp 1.902.629,35,- + Rp 1.284.037,07,-

= Rp 3.186.666,43,-



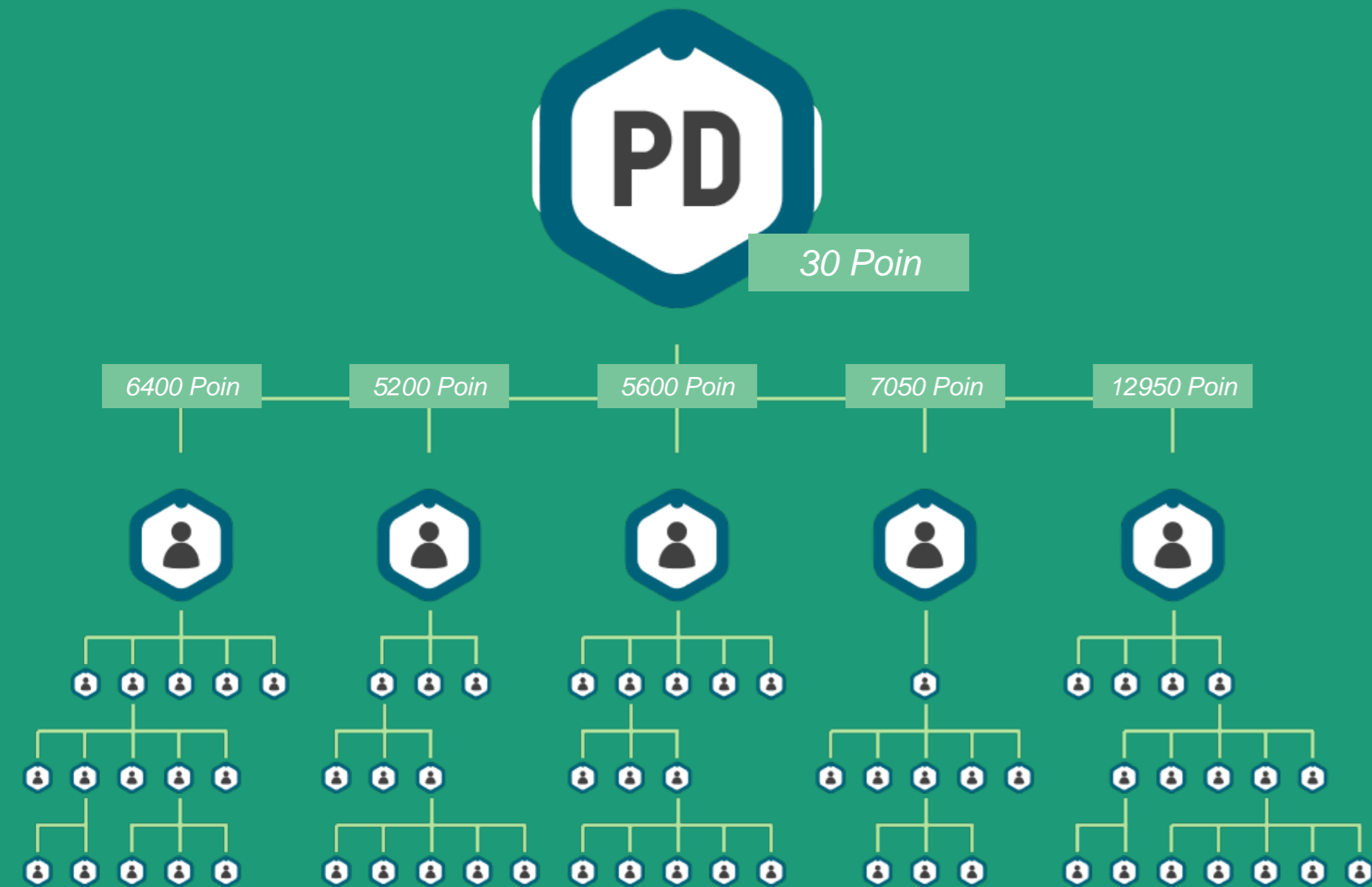
Penerapan Pay Out Royalti Nasional Director

Berdasarkan Asumsi : Produk SIN SAPU JAGAT Harga Rp 14.450,-

Pay Out Bonus Director
Alokasi Bonus (Rp) / Harga Produk

RP 190,- / Rp 14.450,-
= 0,0131
= **1,31 %**

Ilustrasi



5 Bonus President Director

Ketentuan Bonus Royalti

Persyaratan :

- Telah memiliki 5 Downline Level 1
- Total Poin Group per jalur minimal 5.000 Poin
- Perhitungan Total Poin Group per jalur dihitung sampai kedalaman 10 level
- Peraih Royalti President Director akan tetap mendapatkan Bonus Royalti Director
- Diterapkannya Bonus Konsistensi
- Total Alokasi Bonus President Director sebesar Rp 60,- (Alokasi Bonus President Director = Rp 20,- per Poin ditambah Rp 40,- sebagai Bonus Konsistensi President Director)
- Berlaku Sistem Kompres

Formula Bonus Royalti President Director

BPD + B.Konsistensi_PD

BPD	=	$(Rp. 20,- \times \Sigma On) / \Sigma Jp$
	PDir_P1	= $((Rp 40,- \times \Sigma On) / \Sigma JP) \times 1/3$, <u>atau</u>
B.Konsistensi_PD	PDir_P2	= $((Rp 40,- \times \Sigma On) - (PDir_P1 \times \Sigma JP1)) / (\Sigma JP2 + \Sigma JP3) \times 2/3$, <u>atau</u>
	PDir_P3	= $((Rp 40,- \times \Sigma On) - (PDir_P1 \times \Sigma JP1)) - (PDir_P2 \times \Sigma JP2)) / \Sigma JP3$

Keterangan Formula :

- Rp 20,- : Nominal Royalti President Director tiap poin.
- ΣOn : Jumlah Total Omzet Penjualan Nasional pada bulan berjalan.
- ΣJp : Jumlah Peraih Bonus PDir pada bulan berjalan.
- Rp 40,- : Nominal Royalti Konsistensi PDir tiap poin.
- ΣJP : Jumlah Peraih Konsistensi Bonus PDir pada bulan berjalan.
- $\Sigma JP1$: Jumlah Peraih Konsistensi Bonus PDir 1 kali.
- $\Sigma JP2$: Jumlah Peraih Konsistensi Bonus PDir 2 kali
- $\Sigma JP3$: Jumlah Peraih Konsistensi Bonus PDir 3 kali
- PDir_P1 : Jumlah Bonus yang didapat peraih Konsistensi PDir 1 kali
- PDir_P2 : Jumlah Bonus yang didapat peraih Konsistensi PDir 2 kali
- PDir_P3 : Jumlah Bonus yang didapat peraih Konsistensi PDir 3 kali



Penerapan Formula Bonus Royalti President Director

Total Omzet Penjualan Nasional	: 2.188.088,5 poin
Jumlah Peraih Konsistensi Bonus Presiden Director	: 38 Peraih
Jumlah Peraih Konsistensi Bonus Presiden Director 1 kali	: 4 Peraih
Jumlah Peraih Konsistensi Bonus Presiden Director 2 kali	: 4 Peraih
Jumlah Peraih Konsistensi Bonus Presiden Director 3 kali	: 30 Peraih

SEBELUM Proses Sistem Kompres.

▪ **Bonus President Director (BPD)**

$(Rp\ 20,- \times 2.188.088,5) / 38$

= Rp 1.151.625,53,-

SESUDAH Proses Sistem Kompres.

▪ **Bonus President Director (BPD)**

$(Rp\ 20,- \times 2.188.088,5) / 38$

= Rp 1.151.625,53,-

➤ **Bonus Konsistensi_PD**

$((Rp\ 40,- \times 2.188.089) - (767.750 \times 4)) - (1.655.932 \times 4) / 30$

= Rp 2.594.293,67,-

Total Bonus President Director

BPD + B.Konsistensi_PD

Rp 1.151.625,53,- + Rp 2.594.293,67,-

= Rp 3.745.919,20,-



Penerapan Pay Out Royalti Nasional President Director

Berdasarkan Asumsi : Produk SIN SAPU JAGAT Harga Rp 14.450,-

Pay Out Bonus President Director
Alokasi Bonus (Rp) / Harga Produk

RP 190,- / Rp 14.450,-
= 0,0131
= **1,31 %**

2

Pay Out

Royalti Nasional

No.	Jenis Bonus	Alokasi Bonus (Rp)	Pay Out (%)
			(Alokasi Bonus/ Harga Produk)
1.	Unit Manager (Pool Sharing)	Rp 50	0,35%
2.	Group Manager (Pool Sharing)	Rp 50	0,35%
3.	Senior Manager (Pool Sharing)	Rp 75	0,52%
4.	Director (Pool Sharing)	Rp 190	1,31%
5.	Presiden Director (Pool Sharing)	Rp 60	0,42%
Total Payout Royalti Nasional		Rp 425	2,94%

Berdasarkan Asumsi Produk SIN SAPU JAGAT Harga Rp 14.450,-

C. | Bonus Star Builder

C.

Bonus Star Builder

Bonus Star Builder adalah Bonus yang diberikan atas keberhasilan Member TSI dalam membentuk Asset Member dibawah jaringannya.

Terdapat 5 Bonus Bintang antara lain Bintang 1, Bintang 2, Bintang 3, Bintang 4 dan Gugus Bintang. Dasar perhitungan Bonus Star Builder ini diperhitungkan berdasarkan Total Poin Nasional.

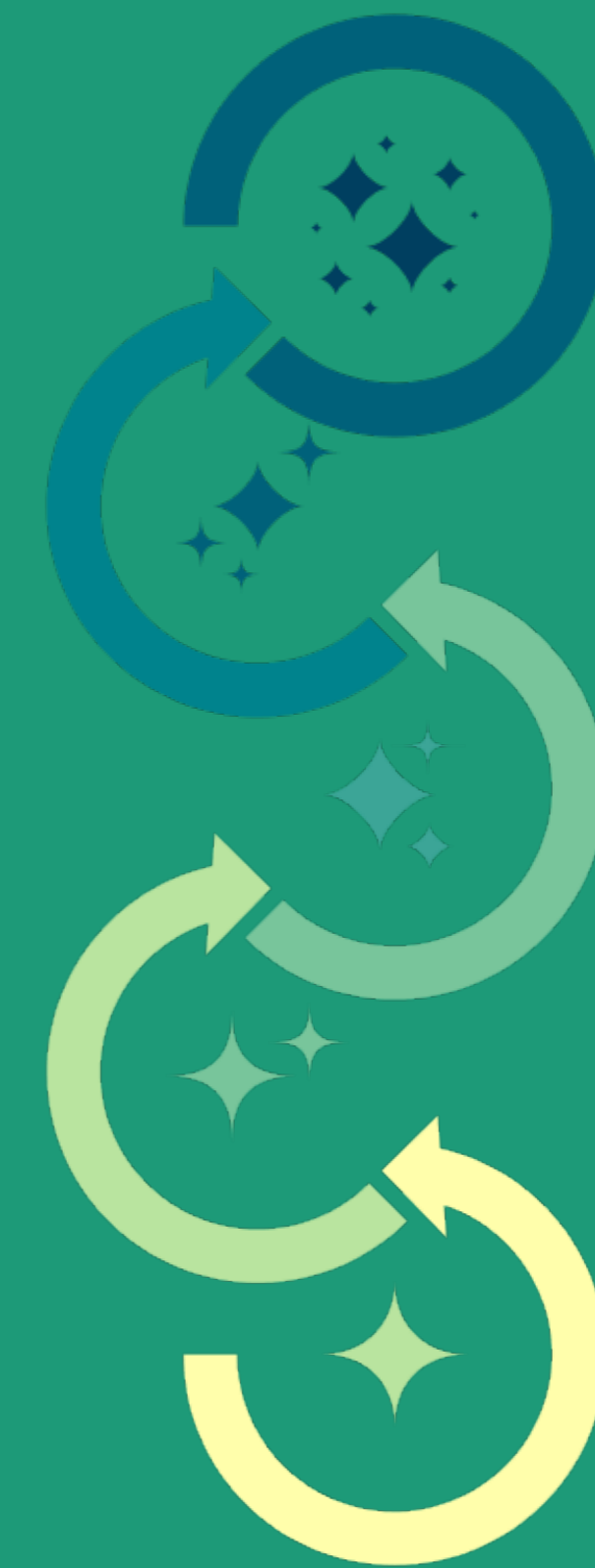
BINTANG 4 |

BINTANG 2 |

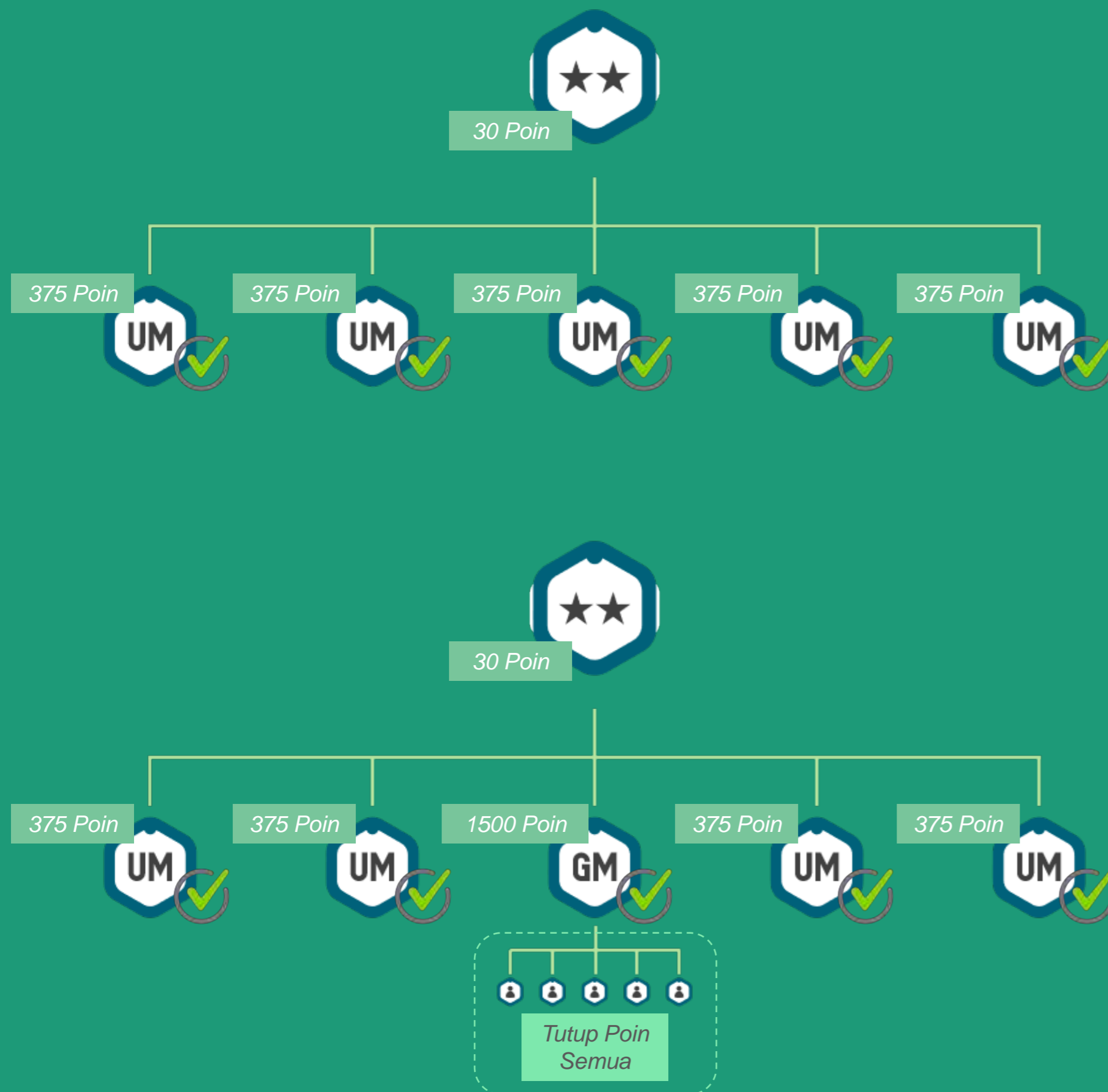
GUGUS
BINTANG

BINTANG 3

BINTANG 1



Ilustrasi



1 Bonus Bintang 1

Ketentuan Bonus Star Builder

Bonus BINTANG 1 dapat diraih oleh Member TSI yang telah meraih Royalti Nasional Unit Manager (UM) atau Group Manager (GM) dengan syarat sebagai berikut :

- Peraih Royalti Nasional Unit Manager (UM) yang memiliki Total Poin Group minimal 375 Poin dan Upline Langsung telah meraih Bintang 2, atau
- Peraih Royalti Nasional Group Manager (GM) yang Upline Langsung nya telah meraih Bintang 2, dan SELURUH Downline Level 1 dari Group Manager tersebut melakukan pembelian produk (Tutup Poin).

Formula Bonus Bintang 1

$$\text{Jika Peraih Bintang 1} \leq 850 \text{ Peraih} = ((\Sigma \text{On} \times \text{Rp } 130,-) \times (\Sigma \text{PB1} / \text{TPB1})) / \Sigma \text{PB1}$$

$$\text{Jika Peraih Bintang 1} > 850 \text{ Peraih} = (\Sigma \text{On} \times \text{Rp } 130,-) / \Sigma \text{PB1}$$

Keterangan Formula :

- Rp 130,- : Jumlah Royalti Bintang 1 Tiap Poin.
- ΣOn : Jumlah Total Omzet Penjualan Nasional pada bulan berjalan
- ΣPB1 : Jumlah Total Peraih Bintang 1 pada bulan berjalan
- TPB1 : Jumlah Target Peraih Bintang 1 (850)



Penerapan Formula Bonus Bintang 1

Total Omzet Penjualan Nasional	: 2.188.088,5 poin
Total Peraih Bintang 1	: 4.225 Peraih

Bonus Bintang 1

$$(2.188.088,5 \times \text{Rp } 130,-) / 4.225$$

$$= \text{Rp } 67.325,80,-$$

Penerapan Pay Out Bonus Bintang 1

Berdasarkan Asumsi : Produk SIN SAPU JAGAT Harga Rp 14.450,-

Pay Out Bonus Bintang 1
Alokasi Bonus (Rp) / Harga Produk

RP 130,- / Rp 14.450,-
= 0,0090
= **0,90 %**

2. Bonus Bintang 2

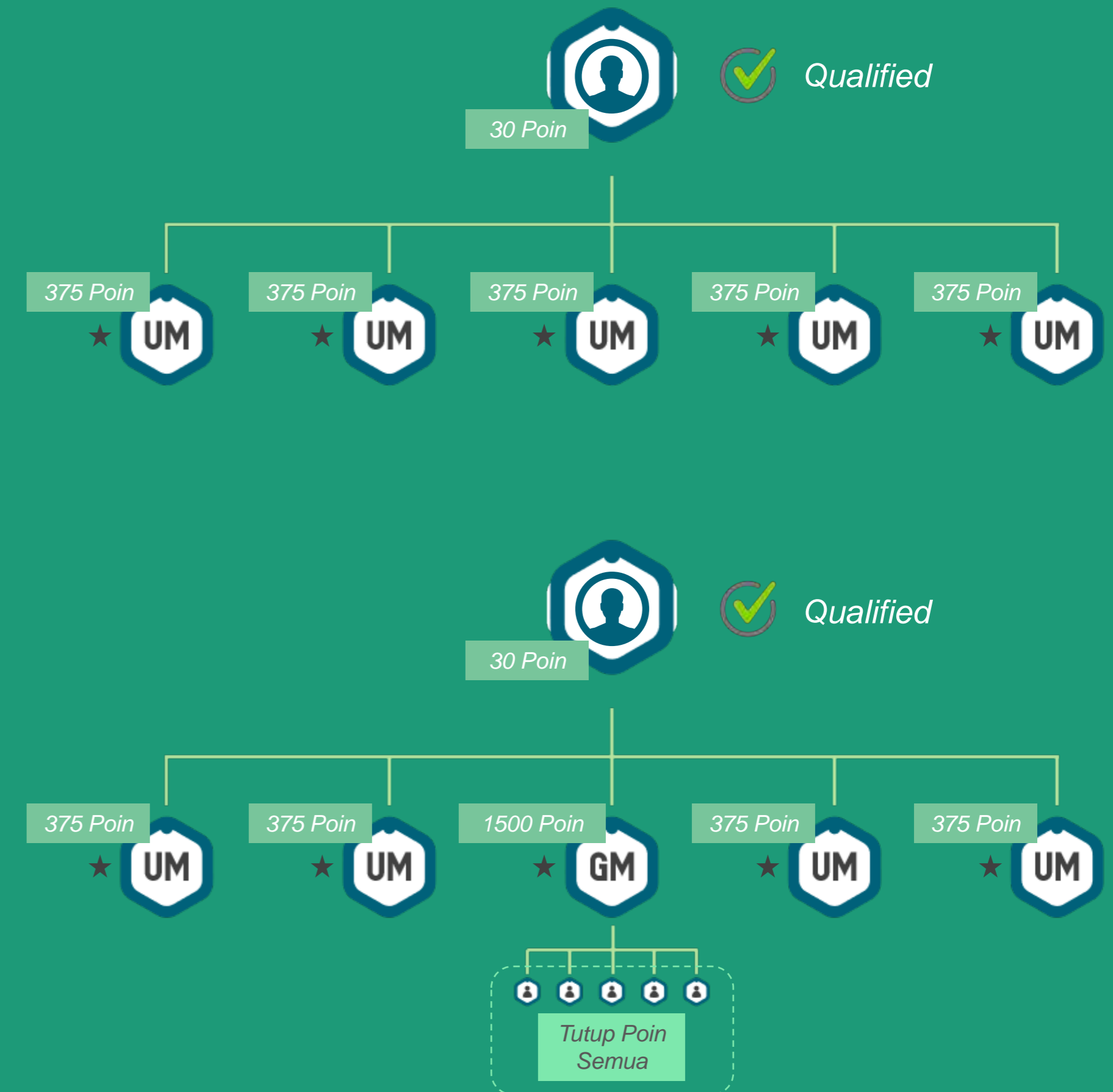
Ketentuan Bonus Star Builder

Bonus BINTANG 2 dapat diraih oleh Member TSI jika seluruh Downline Level 1 nya telah meraih Bintang 1.

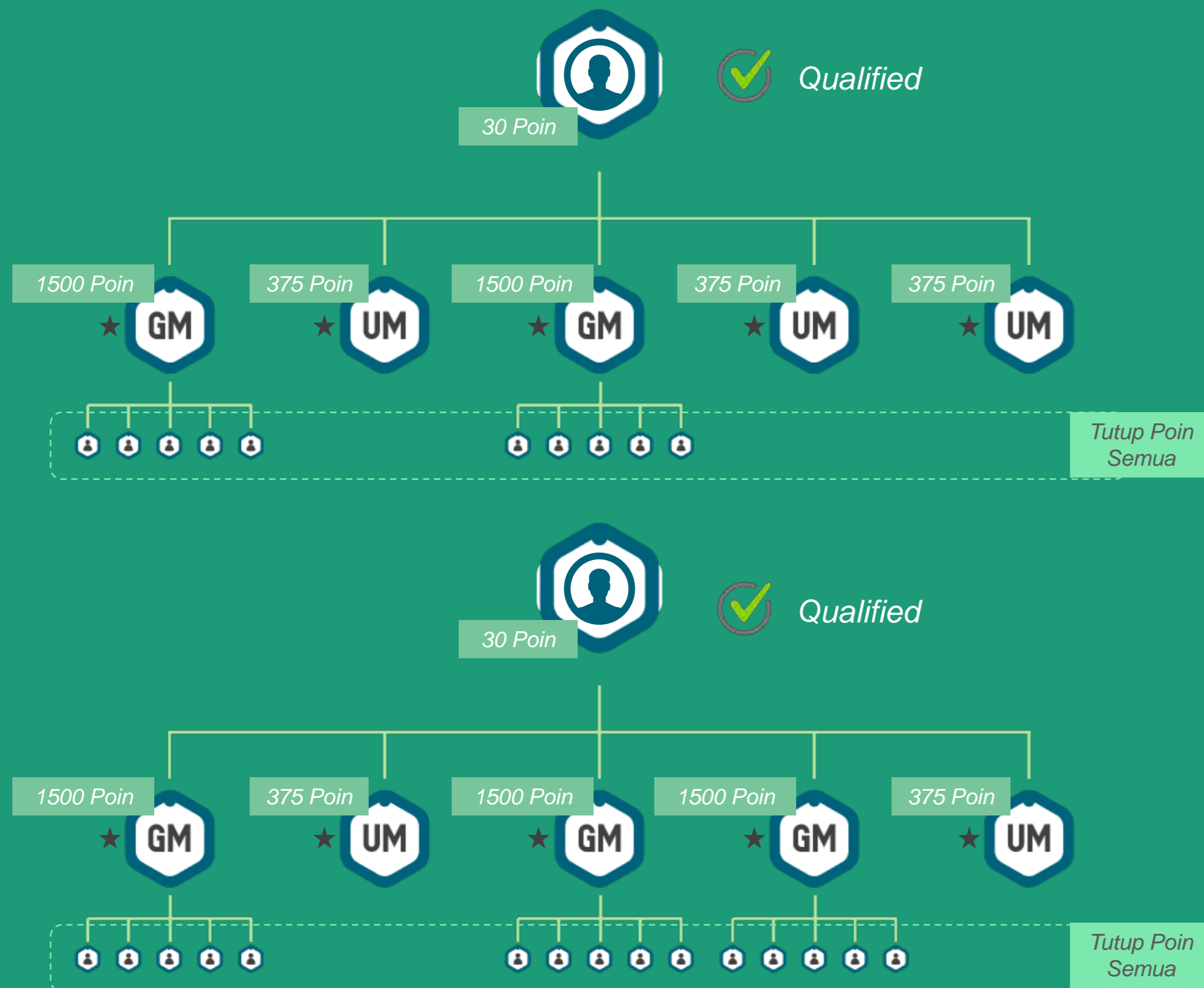
Terdapat batasan dalam kualifikasi BINTANG 2 untuk Downline Level 1 peraih Royalti Nasional Unit Manager (UM) dan Group Manager (GM), antara lain :

- 5 Downline Level 1 meraih Royalti Nasional Unit Manager (UM) semua dan Total Poin Groupnya masing-masing jalur sebanyak 375 Poin, memiliki Total Poin Group minimal 375 Poin dan Upline Langsung telah meraih Bintang 2, atau
- 4 Downline Level 1 meraih Royalti Nasional Unit Manager (UM) yang Total Poin Groupnya masing-masing jalur sebanyak 375 Poin, dan 1 Downline Level 1 meraih Royalti Nasional Group Manager (GM) yang ke 5 Downline Langsungnya telah melakukan Tutup Poin, atau

Ilustrasi



Ilustrasi



2 Bonus Bintang 2

Ketentuan Bonus Star Builder

- c) 3 Downline Level 1 meraih Royalti Nasional Unit Manager (UM) yang Total Poin Groupnya masing-masing jalur sebanyak 375 Poin, dan 2 Downline Level 1 meraih Royalti Nasional Group Manager (GM) yang ke 5 Downline Langsung telah melakukan Tutup Poin, **atau**
- d) 2 Downline Level 1 meraih Royalti Nasional Unit Manager (UM) yang Total Poin Groupnya masing-masing jalur sebanyak 375 Poin, dan 3 Downline Level 1 meraih Royalti Nasional Group Manager (GM) yang ke 5 Downline Langsung telah melakukan Tutup Poin,
- e) Diluar klasifikasi diatas, maka Member TSI tidak dapat meraih Bintang 2.

Bonus Bintang 2

Ketentuan Bonus Star Builder

Pada Bonus STAR BUILDER, terdapat 2 Nilai yang akan muncul sebagai bahan perhitungan Bonus Bintang 3 dan Bintang 4, yaitu :

- **NILAI KONTRIBUSI (NK)** adalah nilai yang akan dimiliki oleh Member TSI ketika Downline dibawahnya meraih Bintang 2 atau Bintang 3 yang diakumulasikan setiap jalurnya. Nilai Kontribusi (NK) ini digunakan untuk perhitungan dalam meraih Bintang 3 dan Bintang 4 bagi Member TSI tersebut.
- **NILAI LEVEL (NL)** adalah nilai yang akan dimiliki oleh Member TSI ketika Downline dibawahnya meraih Bintang 2 atau Bintang 3 yang diakumulasikan setiap jalurnya. NL ini akan digunakan untuk perhitungan dalam meraih Bintang 4 bagi Member TSI tersebut.

Level Upline	Nilai Kontribusi (NK)	Nilai Level (NL)
Level 10	65	10
Level 9	70	20
Level 8	75	30
Level 7	80	40
Level 6	85	50
Level 5	95	60
Level 4	100	70
Level 3	105	80
Level 2	110	90
Level 1	165	100

Peraih

Sebagai Catatan Penting bahwa Peraih Bintang 1 dan Bintang 2 sangat berhubungan dan saling mempengaruhi, maka dibutuhkan kerjasama dan komunikasi yang efektif antara Upline dan Downline.



Formula Bonus Bintang 2

$$\text{Jika Peraih Bintang 2} \\ \leq 170 \text{ Peraih} \quad = \quad ((\Sigma \text{On} \times \text{Rp } 55,-) \times (\Sigma \text{PB2} / \text{TPB2})) / \Sigma \text{PB2}$$

$$\text{Jika Peraih Bintang 2} \\ > 170 \text{ Peraih} \quad = \quad (\Sigma \text{On} \times \text{Rp } 55,-) / \Sigma \text{PB2}$$

Keterangan Formula :

- Rp 55,- : Jumlah Royalti Bintang 2 Tiap Poin.
- ΣOn : Jumlah Total Omzet Penjualan Nasional pada bulan berjalan
- ΣPB2 : Jumlah Total Peraih Bintang 2 pada bulan berjalan
- TPB2 : Jumlah Target Peraih Bintang 2 (170)

Penerapan Formula Bonus Bintang 2

Total Omzet Penjualan Nasional	: 2.188.088,5 poin
Total Peraih Bintang 2	: 868 Peraih

Bonus Bintang 2

$$(2.188.088,5 \times \text{Rp } 55,-) / 868$$

$$= \text{Rp } 138.646,16,-$$



Penerapan Pay Out Bonus Bintang 2

Berdasarkan Asumsi : Produk SIN SAPU JAGAT Harga Rp 14.450,-

Pay Out Bonus Bintang 2
Alokasi Bonus (Rp) / Harga Produk

RP 55,- / Rp 14.450,-
= 0,0038
= **0,38 %**

Ilustrasi
Hanya menggambarkan 1 Jalur saja

CALON
★★★

Jalur 1 NK :
 $105 + 110 = 215$



✓ Qualified

Level 1

Jalur 1 NK : 110
Jalur 2 NK : 165

30 Poin



Level 2

Jalur 1
NK : 165

30 Poin



30 Poin



30 Poin



Level 3

30 Poin



Masing-masing 375 Poin

Level 4

Masing-masing 375 Poin



3 Bonus Bintang 3

Ketentuan Bonus Star Builder

Bonus BINTANG 3 ini dapat diraih oleh Member TSI yang telah berhasil membangun Mitra-Downline nya sampai mendapatkan Bintang 2 dan Bintang 3. Perhitungan BINTANG 3 ini sudah mengakumulasi Nilai Kontribusi dari Downline yang telah meraih Bintang 2 dan Bintang 3.

Persyaratan :

- Tiap Jalur telah memiliki Nilai Kontribusi (NK) minimal 165 pada bulan berjalan, **dan**
- Total Poin Group setiap Jalur minimal 2.000 Poin pada bulan berjalan
- Diterapkannya Bonus Konsistensi
- Total Alokasi Bonus Bintang 3 sebesar Rp 130,-
(Alokasi Bonus Bintang 3 = Rp. 10,- per Poin ditambah Rp. 120,- sebagai Bonus Konsistensi Bintang 3)

Formula Bonus Bintang 3

BB3 + B.Konsistensi_B3

Bonus Bintang 3 (BB3)	=	$(\Sigma On \times Rp\ 10,-) / \Sigma TPB3$	(jika Peraih Bintang 3 \leq 34 Peraih)
	=	$(\Sigma On \times Rp\ 10,-) / \Sigma PB3$	(jika Peraih Bintang 3 $>$ 34 Peraih)
B.Konsistensi_B3	B3_P1	=	$((Rp\ 120,- \times \Sigma On) / \Sigma JP) \times 1/3$, atau
	B3_P2	=	$((Rp\ 120,- \times \Sigma On) - (B3_P1 \times \Sigma JP1)) / (\Sigma JP2 + \Sigma JP3) \times 2/3$, atau
	B3_P3	=	$((Rp\ 120,- \times \Sigma On) - (B3_P1 \times \Sigma JP1)) - (B3_P2 \times \Sigma JP2) / \Sigma JP3$

Keterangan Formula :

- Rp 10,- : Jumlah Royalti Bintang 3 Tiap Poin.
- Σon : Jumlah Total Omzet Penjualan Nasional pada bulan berjalan.
- $\Sigma PB3$: Jumlah Total Peraih Bintang 3 pada bulan berjalan.
- TPB3 : Target Peraih Bintang 3 (34)
- Rp 120,- : Nominal Royalti Konsistensi Bintang 3 tiap poin.
- ΣJP : Jumlah Peraih Konsistensi Bonus Bintang 3 pada bulan berjalan.
- $\Sigma JP1$: Jumlah Peraih Konsistensi Bonus Bintang 3 - 1 kali.
- $\Sigma JP2$: Jumlah Peraih Konsistensi Bonus Bintang 3 - 2 kali.
- $\Sigma JP3$: Jumlah Peraih Konsistensi Bonus Bintang 3 - 3 kali.
- B3_P1 : Jumlah Bonus yang didapat peraih Konsistensi Bintang 3 - 1 kali.
- B3_P2 : Jumlah Bonus yang didapat peraih Konsistensi Bintang 3 - 2 kali.
- B3_P3 : adalah jumlah Bonus yang didapat peraih Konsistensi Bintang 3 - 3 kali.

Penerapan Formula Bonus Bintang 3

Total Omzet Penjualan Nasional	: 2.188.088,5 poin
Total Peraih Bintang 3	: 135 Peraih

➤ **Bonus Bintang 3 (BB3)**

$$(2.188.088,5 \times \text{Rp } 10,-) / 135$$

$$= \text{Rp. } 162.080,63,-$$

➤ **Bonus Konsistensi_B3**

$$(((\text{Rp } 120,- \times 2.188.089) - (648.323 \times 22)) - (1.464.941 \times 5)) / 180$$

$$= \text{Rp. } 2.231.322,40,-$$

Total Bonus Royalti Bintang 3

$$\text{BB3} + \text{B.Konsistensi_B3}$$

$$\text{Rp } 162.080,63,- + \text{Rp } 2.231.322,40,-$$

$$= \text{Rp } 2.393.403,03,-$$



Penerapan Pay Out Bonus Bintang 3

Berdasarkan Asumsi : Produk SIN SAPU JAGAT Harga Rp 14.450,-

Pay Out Bonus Bintang 3
Alokasi Bonus (Rp) / Harga Produk

RP 130,- / Rp 14.450,-
= 0,0090
= **0,90 %**

Ilustrasi
Hanya menggambarkan 1 Jalur saja

CALON
★★★★

Jalur 1 NK : 950
Jalur 2 NK : 110
Jalur 3 NK : 105
Total NK : 1.165



Level 1

Jalur 1 NK : 975
Jalur 2 NK : 165
Jalur 3 NK : 110



Level 2

Jalur 1
NK : 1000



Level 3

Jalur 5
NK : 1.125



Level 4



4. Bonus Bintang 4

Ketentuan Bonus Star Builder

Persyaratan :

- Tiap Jalur telah memiliki Nilai Kontribusi (NK) minimal 1.125 pada bulan berjalan, **dan**
- Total Poin Group setiap Jalur minimal telah mencapai 9.750 Poin / jalur pada bulan berjalan, **dan**
- Minimal Poin Group $\geq ((47.775 / \Sigma On) + 0,005) \times \Sigma On$
- Diterapkannya Bonus Konsistensi
- Total Alokasi Bonus Bintang 4 sebesar Rp 60,-
(Alokasi Bonus Bintang 4 = Rp. 20,- per Poin ditambah Rp.40,- sebagai Bonus Konsistensi Bintang 4).

Formula Bonus Bintang 4

BB4 + B.Konsistensi_B4

Bonus Bintang 4 (BB4)	=	$(\Sigma On \times Rp\ 20,-) / (\Sigma PNL / \Sigma NL)$
	B4_P1	= $((Rp\ 40,- \times \Sigma On) / \Sigma JP) \times 1/3$, atau
B.Konsistensi_B4	B4_P2	= $((Rp\ 40,- \times \Sigma on) - (B4_P1 \times \Sigma JP1)) / (\Sigma JP2 + \Sigma JP3) \times 2/3$, atau
	B4_P3	= $((Rp\ 40,- \times \Sigma on) - (B4_P1 \times \Sigma JP1)) - (B4_P2 \times \Sigma JP2)) / \Sigma JP3$

Keterangan Formula :

- Rp 20,- : Jumlah Royalti Bintang 3 Tiap Poin.
- ΣOn : Jumlah Total Omzet Penjualan Nasional pada bulan berjalan.
- ΣPNL : Jumlah Total Nilai Level Pribadi pada bulan berjalan
- ΣNL : Jumlah Total Nilai Peraih Bintang 4 pada bulan berjalan
- Rp 40,- : Nominal Royalti Konsistensi Bintang 4 tiap poin
- ΣJP : Jumlah Peraih Konsistensi Bonus Bintang 4 pada bulan berjalan
- $\Sigma JP1$: Jumlah Peraih Konsistensi Bonus Bintang 4 - 1 kali.
- $\Sigma JP2$: Jumlah Peraih Konsistensi Bonus Bintang 4 - 2 kali
- $\Sigma JP3$: adalah jumlah Peraih Konsistensi Bonus Bintang 4 - 3 kali
- B4_P1 : Jumlah Bonus yang didapat peraih Konsistensi Bintang 4 - 1 kali
- B4_P2 : Jumlah Bonus yang didapat peraih Konsistensi Bintang 4 - 2 kali
- B4_P3 : Jumlah Bonus yang didapat peraih Konsistensi Bintang 4 - 3 kali



Penerapan Formula Bonus Bintang 4

Total Omzet Penjualan Nasional	: 2.188.088,5 poin
Total Peraih Bintang 4	: 16 Peraih
Total Nilai Level	: 30.500
Total Nilai Level Peraih Bintang 4	: 202.100

➤ **Bonus Bintang 4 (BB4)**

$$(2.188.088,5 \times \text{Rp } 20,-) \times (30.500 / 202.100)$$

$$= \text{Rp } 6.604.324,52,-$$

➤ **Bonus Konsistensi_B4**

$$(((\text{Rp } 40,- \times 2.188.089) - (1.823.407 \times 2)) - (3.994.130 \times 1)) / 13$$

$$= \text{Rp } 6.144.815,08,-$$

Total Bonus Royalti Bintang 4

$$\text{BB4} + \text{B.Konsistensi_B4}$$

$$\text{Rp } 6.604.324,52,- + \text{Rp } 6.144.815,08,-$$

$$= \text{Rp } 12.749.139,60,-$$



Penerapan Pay Out Bintang 4

Berdasarkan Asumsi : Produk SIN SAPU JAGAT Harga Rp 14.450,-

Pay Out Bonus Bintang 4
Alokasi Bonus (Rp) / Harga Produk

RP 60,- / Rp 14.450,-
= 0,0042
= **0,42 %**

5

Bonus Gugus Bintang

Ketentuan Bonus Star Builder

Persyaratan :

- Telah meraih **posisi Bintang 4**
- Memiliki sekurangnya **5 downline peraih Bintang 4**, minimal 1 orang pada setiap jalurnya dengan batas kedalaman level 10
- Memiliki sekurangnya **40 downline peraih Bintang 3** dengan batas kedalaman level 10, tersebar masing-masing jalur mencapai 8 orang peraih
- Memiliki sekurangnya **265 downline peraih Bintang 2** dengan batas kedalaman level 20, tersebar masing-masing jalur mencapai 53 orang peraih
- Minimal Poin Group = $((468.750 / \sum on) + 0,05) \times \sum on$
- Besaran **Insentif berdasarkan jumlah peraih Bintang 4**
- Diterapkannya **Bonus Konsistensi**
- **Target Peraih 7 Orang**
- **Jika belum ada peraih Bonus Gugus Bintang**, maka alokasi Bonus Gugus Bintang akan dibagikan kepada Peraih Bintang 2
- **Jika sudah ada peraih minimal 1 orang dan kurang dari jumlah Target Peraih 7 orang**, maka sisa alokasi Bonus Gugus Bintang akan dibagikan kepada Peraih Bintang 4 yang memberikan support/ dibawah jaringan Peraih Bonus Gugus Bintang tersebut
- **Batas Waktu Peraihan adalah H-1** atau 24 jam sebelum tanggal 1 periode berikutnya



Formula Bonus Royalti Gugus Bintang

$$(Rp\ 50,-) \times \Sigma On$$

Keterangan Formula :

- Rp 50,- : Jumlah Royalti Gugus Bintang Group Manager tiap poin.
- ΣOn : Jumlah Total Omzet Penjualan Nasional pada bulan berjalan.



Penerapan Formula Bonus Gugus Bintang

Total Omzet Penjualan Nasional	: 2.188.088,5 poin
Total Peraih Gugus Bintang	: 2 Peraih
Target Peraih Gugus Bintang	: 7 Peraih (sisa 5 Peraih)

- **Bonus Gugus Bintang**

$$((Rp\ 50,- \times 2.188.088,5) - (4.321.681,3 \times 5) - (24.849.667,2 \times 0) - (37.274.500,8 \times 1)) / 1$$

= Rp 62.124.167,97,-

- **Bonus Pendukung Gugus Bintang Anda**

$$((((2.420.141,5 \times Rp.50,-) / 5) \times \frac{1}{4}) + 62.124.167,97) / 19$$

= Rp 1.137.284,54,-

Penerapan Total Bonus Gugus Bintang pada data Anda

$$Rp\ 62.124.167,97,- + Rp\ 1.137.284,54,-$$

= Rp 63.161.452,51,-



Penerapan Pay Out Gugus Bintang

Berdasarkan Asumsi : Produk SIN SAPU JAGAT Harga Rp 14.450,-

Pay Out Bonus Gugus Bintang
Alokasi Bonus (Rp) / Harga Produk

RP 50,- / Rp 14.450,-
= 0,0035
= **0,35 %**

3

Pay Out Star Builder

No.	Jenis Bonus	Alokasi Bonus (Rp)	Pay Out (%)
			(Alokasi Bonus/ Harga Produk)
1.	Bintang 1 (Pool Sharing)	Rp 130	0,90%
2.	Bintang 2 (Pool Sharing)	Rp 55	0,38%
3.	Bintang 3 (Pool Sharing)	Rp 130	0,90%
4.	Bintang 4 (Pool Sharing)	Rp 60	0,42%
5.	Gugus Bintang (Pool Sharing)	Rp 50	0,35%
Total Payout Star Builder		Rp 425	2,94%

Berdasarkan Asumsi Produk SIN SAPU JAGAT Harga Rp 14.450,-



Pay Out Total Maximum

No.	Jenis Bonus	Alokasi Bonus	Pay Out (%)
			(Alokasi Bonus/ Harga Produk)
A.	Komisi Belanja	Rp 825	5,71%
B.	Bonus Royalti Nasional	Rp 425	2,94%
C.	Bonus Star Builder	Rp 425	2,94%
Total Payout		Rp 1675	11,59%

Berdasarkan Asumsi Produk SIN SAPU JAGAT Harga Rp 14.450,-